

事業規模 (2023年度)

連結売上収益

1兆8,492億円



主要製品

航空宇宙システム

21.4%

- 防衛航空機
- 民間航空機分担製造品
- 民間向けヘリコプタ
- 誘導機器・宇宙関連機器
- 航空機用エンジン
- 航空機用ギアボックス



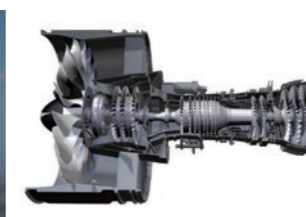
P-1 固定翼哨戒機



H145//BK117 D-3



ボーイング787ドリームライナー
写真提供: ボーイング社



PW1100G-JM
写真提供: (一財)日本航空機エンジン協会

車両

10.5%

- 各種電車 (新幹線・新交通システムを含む)
- 機関車
- 客車
- 台車



バングラデシュ ダッカ都市交通会社
ダッカMRT6号線電車



横浜市交通局4000形電車



日本貨物鉄道株式会社
EF510形式
300番代電気機関車



北海道旅客鉄道株式会社H100形気動車

エネルギーソリューション & マリン

19.1%

- 水素・カーボンニュートラル
- 出荷・受入基地
 - 液化水素タンク
 - 陸上LNGタンク
 - CCUS (Carbon dioxide Capture, Utilization and Storage)
- エネルギー
- 産業用ガスタービン・コージェネレーション
 - 発電用ガスエンジン・ディーゼル機関
 - 蒸気タービン
 - 空力機械
 - ボイラプラント
 - CCP (Combined Cycle Power Plant)

- プラント
- 産業プラント(セメント、肥料など)
 - ごみ焼却プラント
 - 搬送プラント
 - トンネル掘削機
 - 破砕機
- 船用推進
- 船用ガスタービン・減速装置
 - 船用レシプロエンジン
 - 水力機械
- 船舶海洋
- ガス運搬船
 - 液化水素運搬船
 - ジェットフォイル
 - 潜水艦



液化水素荷役実証ターミナルと
液化水素運搬船
[すいそ ふろんていあ]



海外向けに初出荷した
30MW級ガスタービン



鹿児島市南部清掃工場向け
ごみ焼却施設・
バイオガス施設



86,700m³型
LPG/アンモニア運搬船

精密機械・ロボット

12.3%

- 建設機械用油圧機器
- 農業機械用油圧機器
- 産業機械用油圧機器・装置
- 船用舵取機
- 船用各種甲板機械
- 産業用ロボット
- 医薬・医療用ロボット



建設機械用油圧機器



水素圧縮機



自動車ボディ組立ラインの
スポット溶接ロボット[BXシリーズ]



手術支援ロボット
[hinotori™ サージカルロボットシステム]

パワースポーツ & エンジン

32.0%

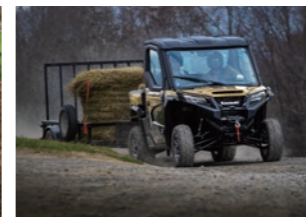
- 二輪車
- オフロード四輪車 (SxS・ATV)
- パーソナルウォータークラフト (PWC)
- 汎用エンジン



Ninja e-1 and Z e-1



KX450



RIDGE LIMITED



JET SKI® Ultra 310LX

設立

1896年

創業

1878年

連結従業員数

39,689名

海外

11,590名

国内

28,099名

国内主要生産拠点

17か所

海外主要生産拠点

24か所

