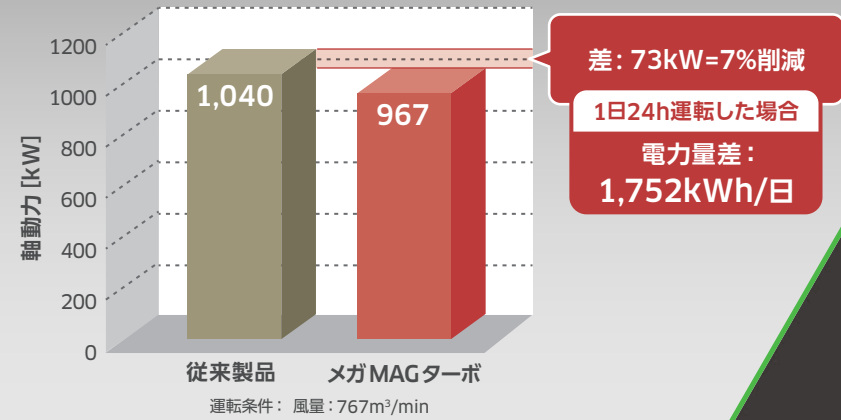


マグ メガMAGターボ

クラストップレベルの エネルギー消費量の低減

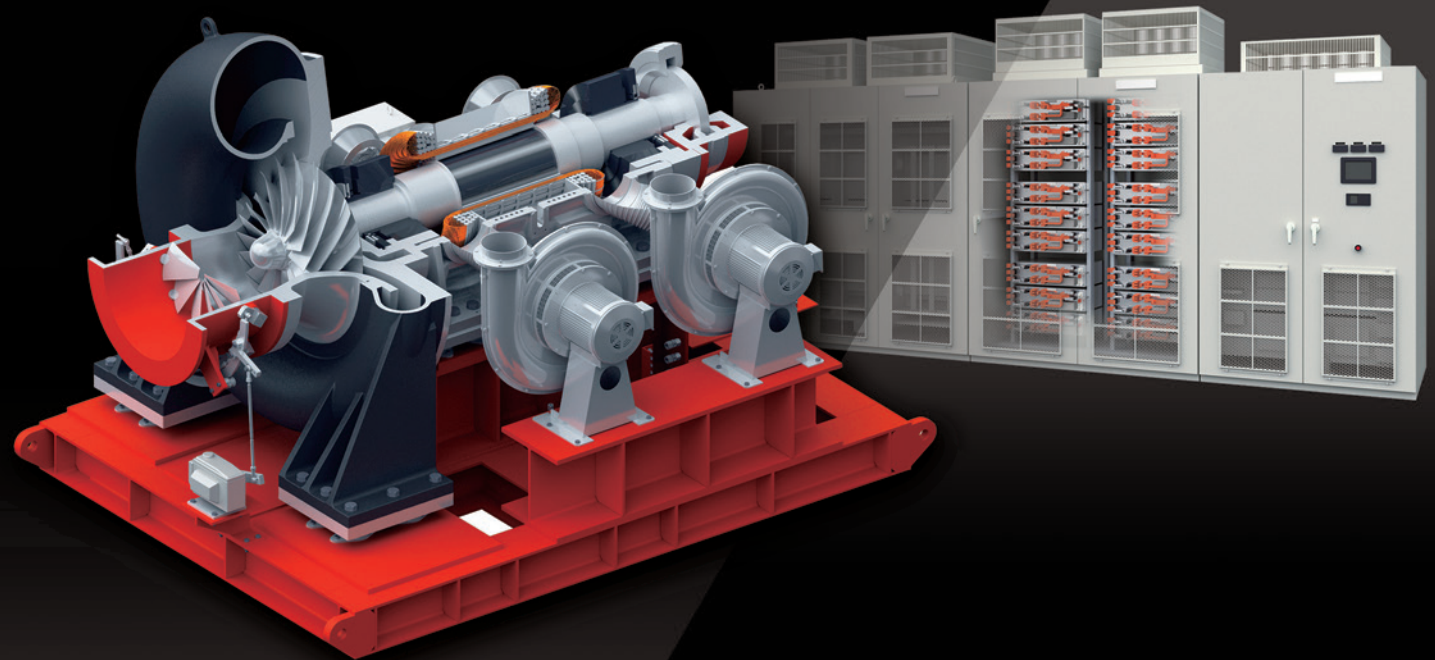
高圧・大容量の高速ドライブシステム
(磁気軸受式電動機+インバータ)の
採用や新型羽根車の開発により、
運転に係るエネルギーを削減します。



2024
Kawasaki
Ecological Frontiers
S class

2021年: 初登録

川崎重工業株式会社



製品紹介

メガMAGターボは、従来のMAGターボから適応風量及び動力を大幅に増大させた下水曝気用磁気軸受ターボブロワです。

特長

- インバータ駆動の磁気軸受式高速電動機の採用により
 - ・ 高効率
 - ・ 潤滑油が不要
 - ・ 低騒音、低振動