



鉄道模型走行会

巨大ジオラマに鉄道模型がいっぱい!



2015年9月12日(土)・13日(日)

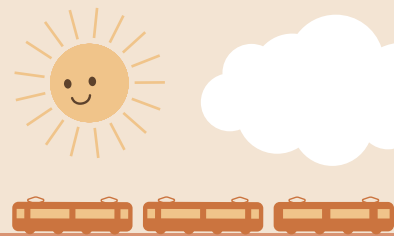
10:00 ~ 17:00 ※13日は、一部会場を除き 16:00 で終了

主催：神戸海洋博物館・カワサキワールド 協力：川崎重工鉄道研究同好会・(株)ヤマネ

神戸海洋博物館
KOBE MARITIME MUSEUM

カワサキワールド
Kawasaki Good Times World

わくわく!! ドキドキ!! 鉄道模型がいっぱいだよ!



鉄道模型走行

(大ホール・エントランスホール)

川崎重工鉄道研究同好会がNゲージ、HOゲージなど自慢の鉄道模型を披露します。Nゲージは線路総距離約**350m**、手作りジオラマの中を模型が走行! HOゲージは普段はあまり見られない**外国の鉄道車両**がずらり。線路の長さは約150m以上。ロドニー号の周りを走行します。(鉄道模型の相談コーナーあり)

※13日(日)は大ホール会場は16:00まで



Nゲージ体験運転会

(大ホール)

鉄道模型を持っていない人
体験運転用の特設コースで
通勤電車、特急電車、新幹線など、
好きな模型を運転できます。順番
にならんでね!
(1人3分間)

※13日(日)は16:00で終了。受付は終了時刻の30分前まで。
※体験運転会は順番にご案内しておりますので、
混雑した場合はお待ちいただく場合もございます。



Nゲージ持込運転会

(大ホール)

鉄道模型を持ってくる人

※要整理券、先着順(80名)で
無くなり次第配布終了

1周約30mの巨大コースで
自慢の模型を無線コントローラーで
運転しよう! 神戸海洋博物館に入る
前に玄関口で、忘れずに整理券をもら
ってね!(1人15分間、1回限り)

※ダイキャスト製など走らない鉄道模型は運転できません。
※持ち込み車両の破損・紛失については、当館では責任を
負いかねますので、予めご了承ください。



工作コーナー

(大ホール奥)

ペーパークラフトでシャドーボックス (立体デコレーション)を作ろう!

※キットが無くなり次第終了します。
※混雑した場合は入場を制限させて
いただく場合もございます。
※13日(日)は16:00で終了。
受付は終了時刻の30分前まで。



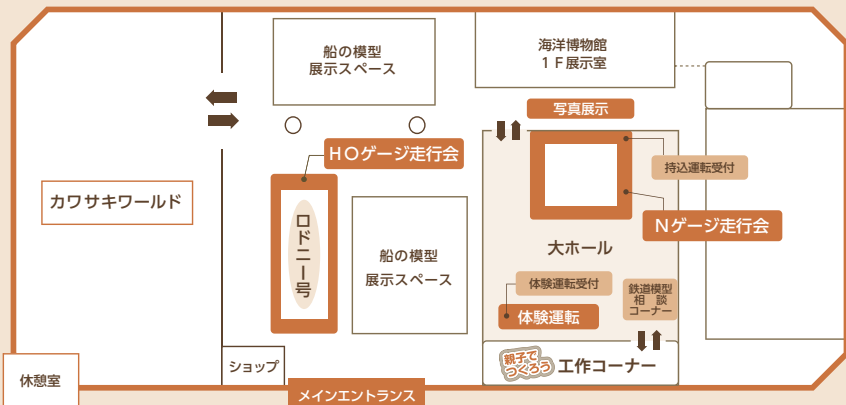
※写真はイメージです



鉄道写真展示

(大ホール前)

川崎重工鉄道研究同好会のメン
バーが撮影した**自慢の鉄道写真**を
お楽しみください。



入館割引券あり!
ホームページに今すぐアクセス!

<http://www.khi.co.jp/kawasakiworld/>

持込運転について

参加には**整理券が必要**となります。
当日、海洋博物館・カワサキワールド
に入場される前に玄関口で
無料でお配りいたします。
尚、整理券(先着順80名)
は無くなり次第終了と
なりますのでご容赦ください。
※ダイキャスト製車両は走行
できません

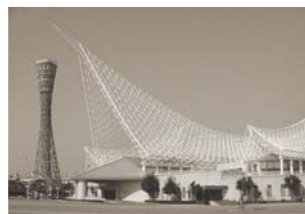


- 阪神高速道路 …… 京橋ICから車 約5分
- JR・阪神・山陽 …… 元町駅から徒歩 約15分
- 神戸高速(阪急) …… 花隈駅から徒歩 約15分
- 地下鉄海岸線 …… みなと元町駅から徒歩 約10分

- 開館時間:10時~17時(入館は16時30分まで)
- 休館日:月曜(月曜が祝日の場合は翌日)
- 入館料:大人600円/小・中学生250円

※周辺には駐車場(有料)があります。

神戸海洋博物館
KOBÉ MARITIME MUSEUM



カワサキワールド
Kawasaki GoodTimes World

