

川崎重工業株式会社
精密機械ディビジョン
事業案内

Kawasaki Heavy Industries, Ltd.
Precision Machinery Business Division
Business Profile

- 2 …… 沿革
- 3 …… グループビジョン 2030
- 4 …… 建設機械・産業車両用油圧機器
建設機械の電動化・自動化に
向けた技術開発 …6
- 8 …… 産業機械向け機器・装置
- 11 …… 船用装置
- 12 …… 水素関連製品
- 13 …… アフターサービス
- 14 …… 国内拠点・海外拠点

Precision Machinery Business Division

100年を超える 確かな油圧技術で、 Kawasakiの油圧機器・油圧装置は 世界のトップブランドとして 進化し続けます。

川崎重工が「油圧」に取り組んだのは1916年（大正5年）。イギリスのジョン・ヘスティ社から電動油圧舵取機の技術を導入し、生産を開始したことから当社の油圧事業が始まりました。以来、100年を超える豊かな経験と確かな技術力で、Kawasakiの油圧機器・油圧装置は、世界のトップブランドとして進化し続けてまいりました。これからも、当社の世界最先端のモーションコントロール技術で、社会課題である労働力不足の解消やリモート社会の発展、カーボンニュートラルに対して大きく貢献する革新的なソリューションを提供してまいります。

旧川崎造船所・造機工場（現在の神戸工場）で、ヘルシヨウ形ラジアルピストンポンプに取組む

スクリュウポンプの製作・販売を開始

英国に Kawasaki Precision Machinery (UK) Ltd. を設立し、Staffa Motor の生産を開始

川崎重工業（株）より分社独立し、川重ハイドロリック（株）とともに（株）カワサキプレジジョンマシナリを設立

1916

1924

1936

1968

1993

1994

2002



電動油圧舵取機完成

西神戸工場を新設、移転。
油圧機械事業部発足米国、Kawasaki Motors Corp.,USAに
Precision Machinery Business Divisionを設立し、
米国における販売拠点を確保

グループビジョン 2030

つぎの社会へ、信頼のこたえを Trustworthy Solutions for the Future

川崎重工は、刻々と変わる社会に、革新的なソリューションをタイムリーに提供し、希望ある未来をつくっていきます。
そして、さまざまな枠を超えてスピーディに行動・挑戦することで、自らの可能性を拡げ成長し続けていきます。

Frontier

挑戦のDNAで
フロンティアを切り拓く

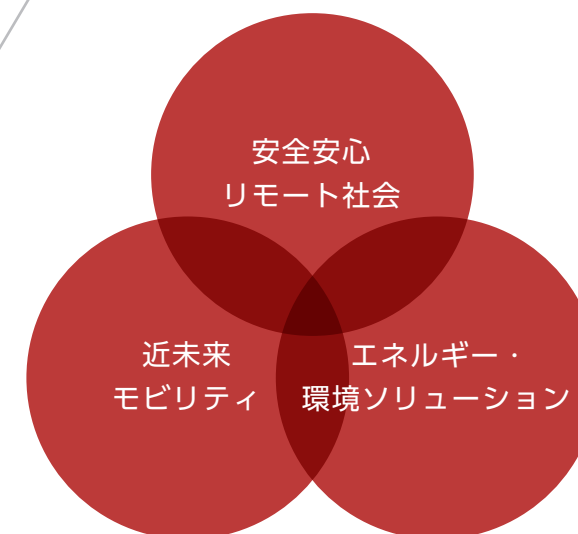
New Values

世界が直面する課題に
革新のこたえを

Cross Over

枠を超え、成長し続ける
創造的な挑戦者に

Kawasakiが注力する 3つのフィールド



精密機械部門は、強みである
モーションコントロールとパワーマネジメント技術をコアに、

○建機・農機用の電動化システム

○建機・農機用の自動化システム

○高効率油圧システム

○水素関連製品

○状態監視 / 故障診断

○インテリジェント油機

といった付加価値の高いソリューションを提供することで、
社会課題の解決に貢献していきます。

Flutek社（韓国）に出資

川崎春暉精密機械（浙江）有限公司（中国/合併）を設立

Wipro Kawasaki Precision Machinery Private LTD.
（インド/合併）を設立

精密機械・ロボットカンパニー
精密機械ディビジョンに改称

2003

2005

2009

2010

2012

2018

2020

川崎精密機械（蘇州）有限公司（中国）を設立

川崎重工業（株）と再統合し、精密機械カンパニーに改称
川崎精密機械商貿（上海）有限公司（中国）を設立精密機械事業
創業50周年

建設機械・産業車両用油圧機器

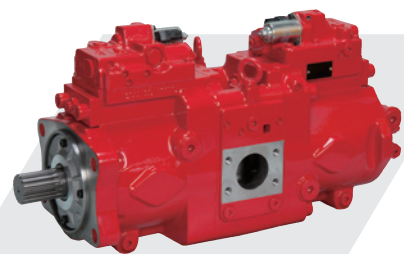
“Kawasaki”の油圧機器は、これまで積み重ねてきた「技術」と「経験」を反映した優れた設計により、他社製品と一線を画す「性能」「耐久性」「信頼性」を実現し、高性能・高品質のブランドとして世界中の建設機械・産業車両メーカーから高く評価されています。特に建設機械業界では、油圧ポンプをはじめとする各コンポーネントが高いシェアを誇り、世界中の過酷な建設土木の現場で活躍しています。



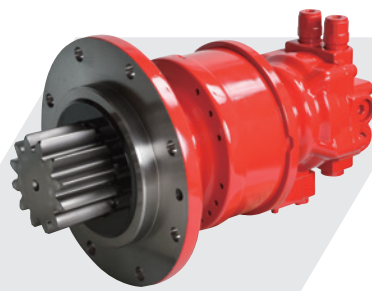
詳細な製品紹介は当社HPをご覧ください。

ショベル用油圧機器

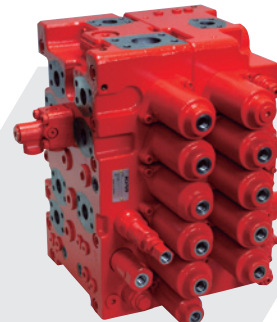
世界に誇るTOPブランド
Kawasakiの油圧システム



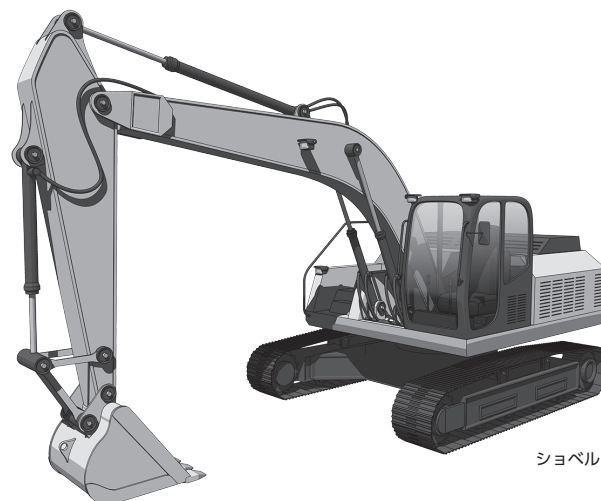
斜板形アキシャルピストンポンプ
K3V/K5V/K7V series



減速機付き旋回モータ
M5X-RG series



マルチプルコントロール弁
KM series



ショベル

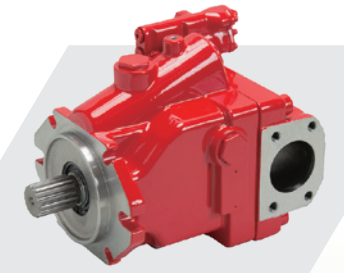
建設機械・産業車両用油圧機器



油圧パイロット弁
PV48K/PV48M series



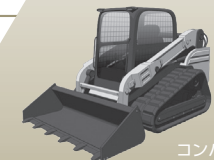
油圧パイロット弁
PVD8P series



斜板形アキシャルピストンポンプ
K3VL/K3VLS series

世界一のシェアを誇る
建設機械業界のスタンダード

導入車両例



コンパクト
トラックローダ



ミニショベル

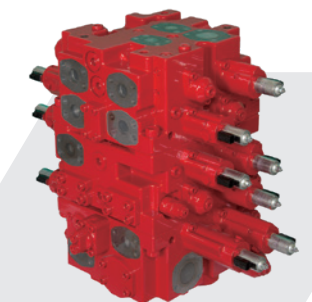
次世代の油圧技術を牽引する
Kawasakiのテクノロジー



電気リモートコントロール弁
ERU2



電気リモートコントロール弁
ERUP2/L



マルチプルコントロール弁
KM36NAE

導入車両例



ホイールローダー



トラクター



クレーン



ラフテレーンクレーン

建設機械の電動化・自動化に向けた技術開発

カーボンニュートラルや将来の労働人口減少、熟練オペレータ減少といった社会課題に対し、建設機械の分野では、電動化、自動化・自律化のニーズが高まっています。

当社は、強みであるモーションコントロール技術を生かし、電動化・自動化に対応した最新型油圧機器・システムを開発・供給することで、これらの社会課題の解決に貢献します。

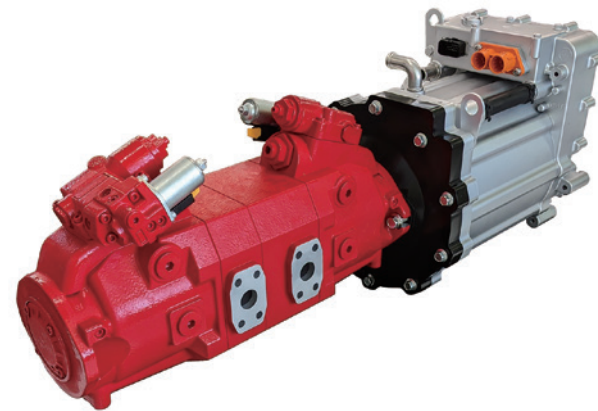
K-Axle™

電動化対応

K-Axle™は、次の3点で構成する建設機械用電動油圧ユニットです。

- ①当社の高速油圧モータM7Vシリーズで培った高速回転技術を油圧ポンプに適用した可変容量型の油圧ポンプ
- ②インバータを内蔵する高速電動機
- ③これらを制御する専用コントローラ

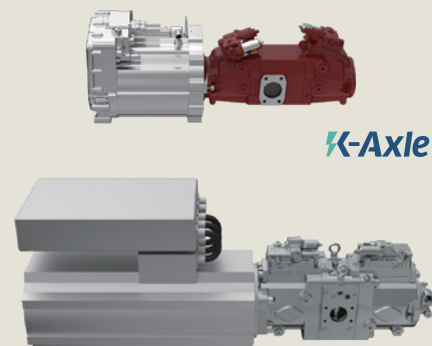
K-Axle



特長

- 既存電動油圧ユニットに対し、体積比で約50%小型化
- 優れた制御性能により、高効率な運転が可能
- 建設機械や産業車両の内部レイアウトおよびメンテナンス性を改善
- 稼働時間の延長、コストダウンに貢献

小型化



当社既存製品

当社既存製品の
約50%に
小型化しました。

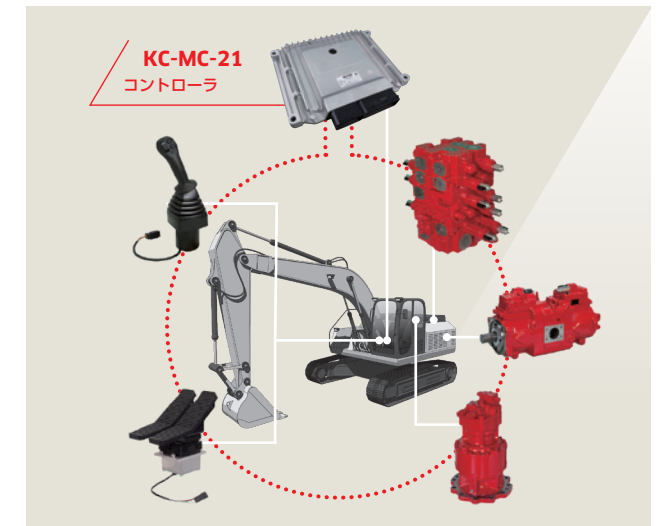
ショベル用全電子制御システム

自動化対応

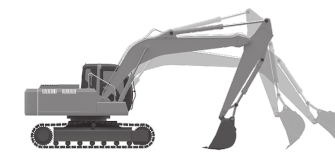
ショベル用全電子制御システムは、電子制御技術を駆使し、ポンプやマルチコントロールバルブなどの油圧機器を最適に駆動することにより、燃費低減・圧損低減、操作性向上を実現するシステムです。

マシンコントロール

油圧制御技術とマシンコントロール技術の融合により、高精度な制御を行い、高度な技量を要するショベル操作をアシストし、建設現場でのさらなる生産性向上と高い安全性を実現します。



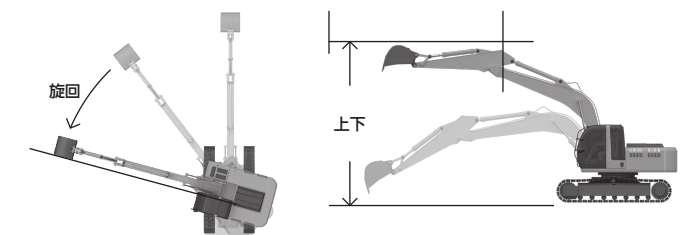
■ レベリングアシスト



■ ペイロード



■ 自動停止制御



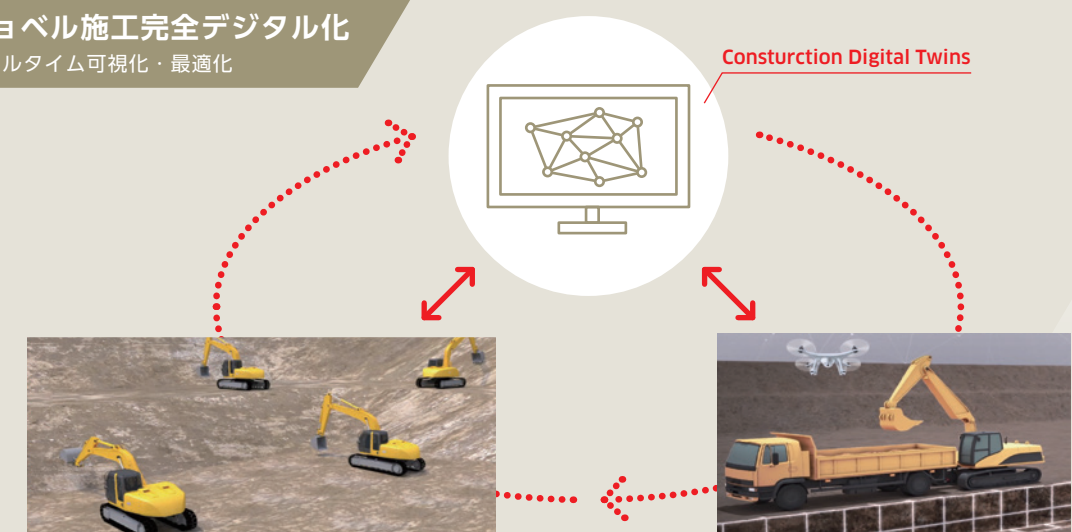
ショベル自動化・自律化システム

自動化対応

将来の労働人口減少、熟練オペレータ減少といった社会課題の解決策の一つとして、建設機械の自動化、自律化への市場からの要求が高まっています。当社は、当社のモーションコントロール技術を活かした「ショベル自動化・自律化システム」の開発を進め、将来予想されるショベル施工の完全デジタル化に貢献します。

ショベル施工完全デジタル化

リアルタイム可視化・最適化



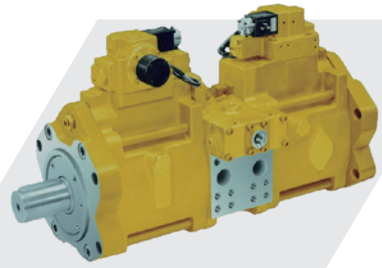
産業機械向け機器・装置

当社の産業機械向け機器及び装置は、長年培ってきた確かな油圧技術と高度な制御技術でお客様の多様なニーズにお応えします。



詳細な製品紹介は当社HPをご覧ください。

産業機械向け機器



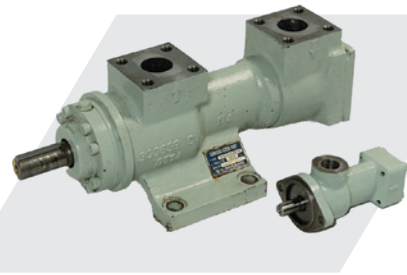
斜板形アキシャルピストンポンプ
K3VG/K3VL series



斜板形アキシャルピストンポンプ
K7VG series



斜軸形アキシャルピストンポンプ
LX(V)/LZ(V) series



スクリュウポンプ



油圧モータ
M3X/M3B series



スタッファモータ



汎用弁
SLV series

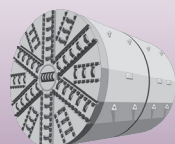


汎用弁
Kawasaki/Palpac

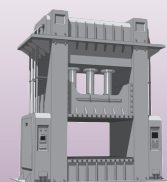


SUNカートリッジ弁

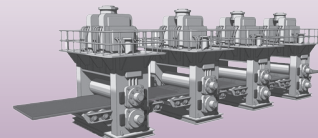
導入装置例



土木機械

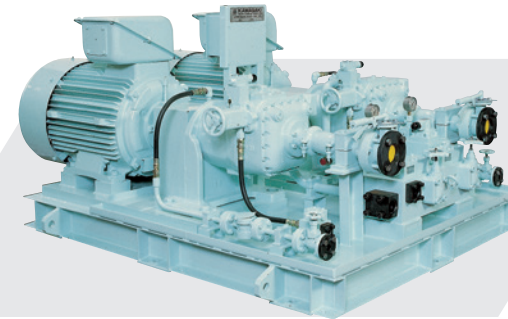


プレス機械

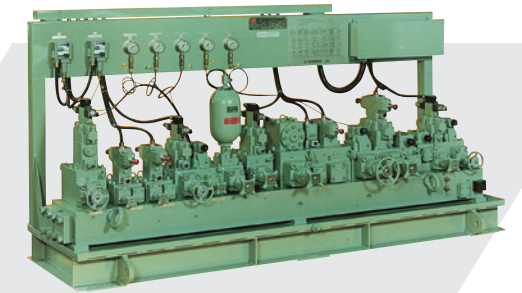


製鉄機械

産業機械用油圧ユニット



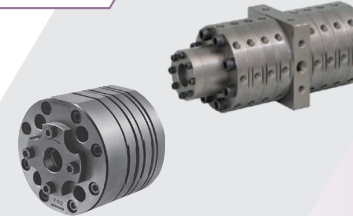
ポンプユニット



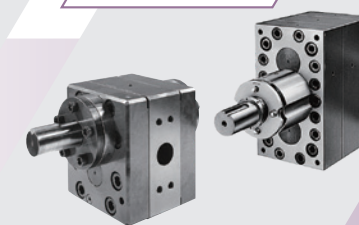
バルブスタンド

精密ギヤポンプ

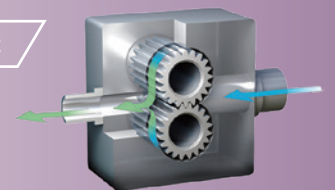
紡糸用



フィルム製造用



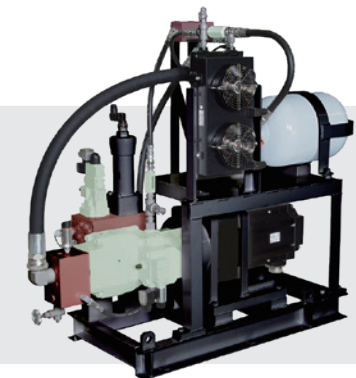
構造



カーボンニュートラル対応製品



ECO SERVO Light



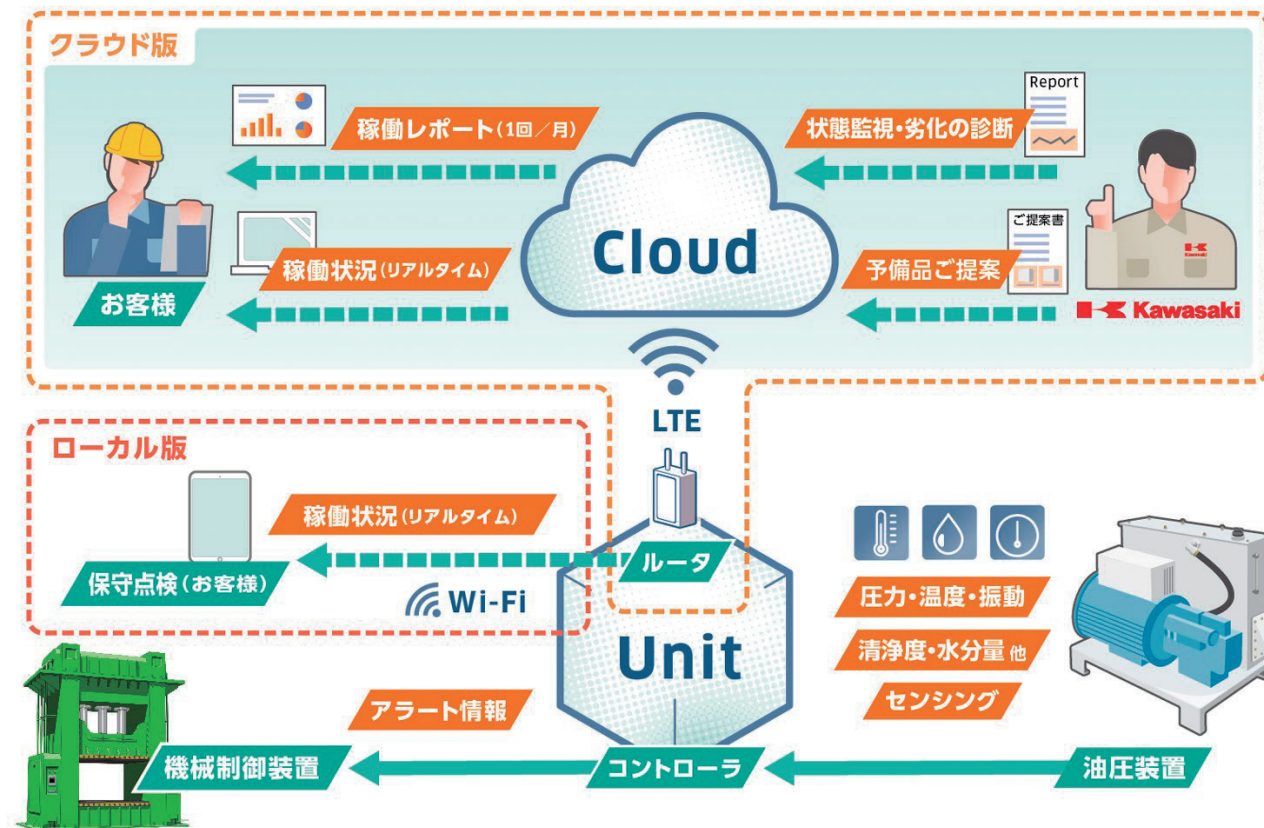
ECO SERVO Avant



省エネインバータシステム
KISS

油圧状態監視システム

一般産業機械向け油圧状態監視システムは、油圧装置における稼働状態の見える化を図り、お客様の保守点検作業を低減すると同時に、トラブル時に設備への影響が大きい油圧ポンプの故障や作動油の劣化の診断を行うことで、設備のダウンタイム短縮に貢献します。



特殊用途向け製品

確かな精度と高度な制御技術を結集し、様々な分野の製品開発を行っています。



船舶用カメラスタビライザ



ガスタービン用液体燃料制御装置



新幹線用換気装置

船用装置

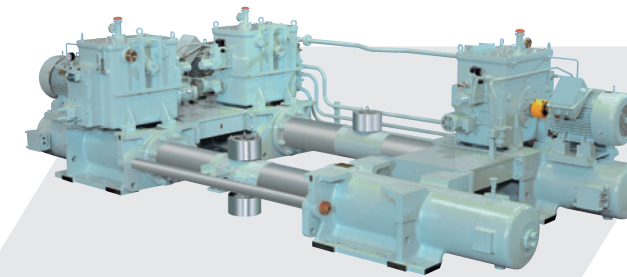
舵取機からはじまったKawasakiの船用装置の歴史。

船舶の高度化・自動化・高速化に伴う多様なニーズにお応えします。

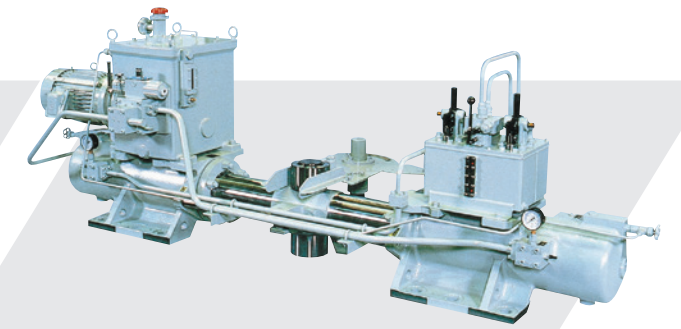


詳細な製品紹介は当社HPをご覧ください。

電動油圧舵取機



大型舵取機



小型舵取機

甲板機械



ウインドラス



ムアリングウインチ



カーゴウインチ

その他の船用装置



電動ウインチ



電動ウインチ

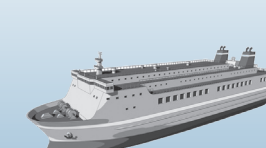


Ro/Ro装置

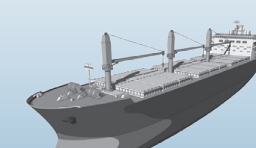
導入船例



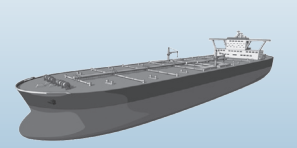
オフショア船



フェリー



貨物船



タンカー

水素関連製品

当社は2001年に燃料電池車用水素ガス弁の開発を開始しました。
その後もカーボンニュートラルの実現に向け、これまでに培った油圧制御技術やノウハウを活かし、
継続的に水素利用の拡大に向けた製品開発を行っています。

水素供給システム

自社製の水素ガス弁を使用した水素供給システムを開発中です。
建設機械など非自動車分野への適用を目指しています。

適用先例



フォークリフト



ホイールローダー



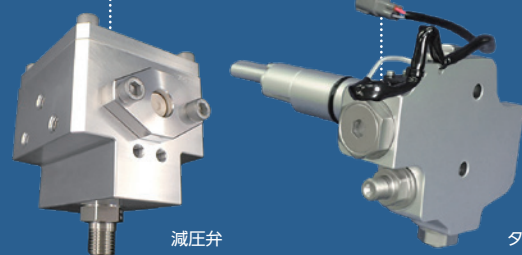
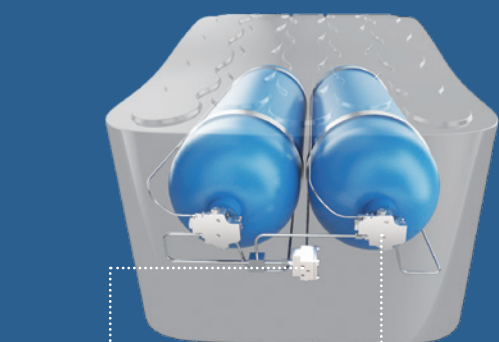
ショベル



鉄道車両



プレジャーボート



減圧弁

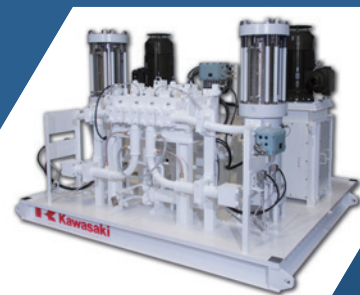
タンクバルブ

水素ガス弁

乗用車用バルブを製品化している他、
商用車用大流量バルブも開発しています。

水素ステーション用水素圧縮機

長年、産業用油圧システムで培った技術と経験を活かし、
油圧式水素圧縮機を製品化しています。
現在、商用車向けの大容量型圧縮機も開発中です。



アフターサービス

多様なお客様のご要望にお応えし、
ニーズに合わせたきめ細かい対応を実現します。

部品販売



発送件数 約 **45,000** / 年 在庫点数 約 **2,000** 品目

- グローバルに供給網を展開
- 柔軟かつ迅速な供給体制を拡大中

修理対応



修理台数 約 **1,300** / 年

- 専用データベースの活用による徹底した来歴管理
- 新品と同等の品質を維持しながら循環型社会の実現に貢献

出張対応



出張件数 約 **1,000** / 年

サービス拠点 **4** ヶ所 サービス代理店 **10** 社

- 産業機械 / 舶用装置等の設備点検やトラブル等に対応
- 迅速かつグローバルに技師を派遣。無償巡回点検も実施

油圧基礎研修



油圧の仕組みや油圧機器の動き等の基本的な知識を習得

メンテナンス講習会



お客様に納品した油圧ユニットの最適なメンテナンス方法を習得

// 油圧基礎研修、メンテナンス講習会は対面とwebの双方に対応可能 //

国内拠点・海外拠点

精密機械ディビジョンは、国内の生産拠点を西神戸工場（神戸市西区）に構え、また、国内・海外の各地に生産・営業拠点やアフターサービス拠点を展開し充実したネットワークで世界各地のお客様からの期待と信頼にお応えします。

川崎重工業株式会社 精密機械・ロボットカンパニー 精密機械ディビジョン



1 西神戸工場
〒651-2239
兵庫県神戸市西区榑谷町松本234番地
TEL. 078-991-1133
FAX.078-991-3186



2 東京本社
〒105-8315
東京都港区海岸1丁目14番5号
TEL. 03-3435-6862
FAX.03-3435-2023



3 神戸本社
〒650-8680
兵庫県神戸市中央区東川崎町1丁目1番3号（神戸クリスタルタワー）
TEL. 078-360-8605
FAX.078-360-8609

4 福岡営業所
〒812-0011
福岡県福岡市博多区博多駅前1丁目4番1号（博多駅前第一生命ビル）
TEL.092-432-9561 FAX.092-432-9566

5 東京サービスセンター
〒272-0015
千葉県市川市鬼高4丁目9-2
TEL.047-379-8181 FAX.047-379-8186

6 今治サービスセンター
〒794-0028
愛媛県今治市北宝来町1丁目5-3（ジブラルタ生命ビル、川重商事内）
TEL.0898-22-2531 FAX.0898-22-2183

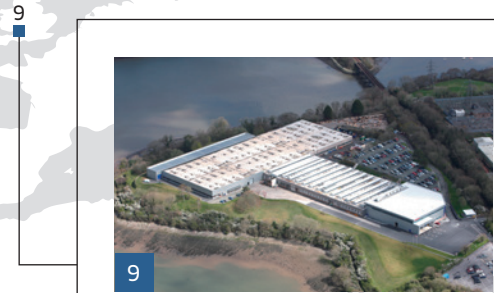
7 福岡サービスセンター
〒811-0112
福岡県糟屋郡新宮町下府2丁目10-17
TEL.092-963-0452 FAX.092-963-2755



8 川崎油工株式会社
〒674-0093
兵庫県明石市二見町南二見15番地の1
TEL. 078-941-3311
FAX.078-941-3340

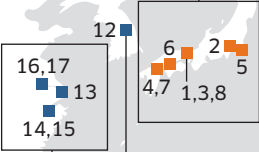


18 Kawasaki Precision Machinery (U.S.A.), Inc.
3838 Broadmoor Avenue S.E.
Grand Rapids, Michigan 49512 U.S.A
TEL. +1-616-975-3100
FAX.+1-616-975-3103



9 Kawasaki Precision Machinery (UK) Ltd.
Ernesettle Lane, Ernesettle, Plymouth,
Devon PL5 2SA, U.K.
TEL. +44-1752-364394
FAX.+44-1752-364816

10



12 Flutek, Ltd.
Changwon Plant (Sinchon-dong)6,
Gongdan-ro 98beon-gil, Seongsan-gu,
Changwon-si, Gyeongsangnam-do,
Korea (51567)
TEL. +82-55-210-5900
FAX.+82-55-286-5557



13 川崎精密機械商貿（上海）有限公司
17th Floor (Room 1701),
The Headquarters Building, No168,
XiZang Road(M), Huangpu
District, Shanghai 200001, China
TEL. +86-21-3366-3800
FAX.+86-21-3366-3808



14 川崎精密機械商貿（上海）有限公司 CSセンター
No.200, YaSha Road, Shangyu Economic
Development Zone, Shangyu, Zhejiang,
312300 China
TEL. +86-575-8122-6217



10 Wipro Kawasaki Precision Machinery Private Ltd.
No.15, Sy. No.37, Kumbalgodu Industrial
Area, Kumbalgodu Village, Kengeri Hobli,
Bangalore, -560 074, India
TEL. +91-89040-75904
FAX.+91-80-2843-7044



11 Kawasaki Precision Machinery Indonesia
BM Rental Factory Unit B-1, Jalan Madura
I Blok L9, Kawasan Industri MM2100,
Desa Cikedokan, Cikarang Barat,
Kabupaten Bekasi, Jawa Barat 1784

11



15 川崎春暉精密機械（浙江）有限公司
No.200, YaSha Road, Shangyu Economic
Development Zone, Shangyu, Zhejiang,
312300 China
TEL. +86-575-8215-6999
FAX.+86-575-8215-8699



16 川崎精密機械（蘇州）有限公司
668 JianLin Rd, New District, Suzhou,
215151 China
TEL. +86-512-6616-0365
FAX.+86-512-6616-0366



17 艾崎精密機械（蘇州）有限公司
668 JianLin Rd, New District, Suzhou,
Jiangsu, 215151 China (on the premises
of Kawasaki Precision Machinery (Suzhou))
TEL. +86-512-6616-0313



https://www.khi.co.jp/industrial_equipment/hydraulic/



Cat.No.KPM2507 (M)