

会社概要

川崎重工業株式会社

会社の概況

会社概要

商号	川崎重工業株式会社 (英文) Kawasaki Heavy Industries, Ltd.	創業	明治11年(1878年)4月
本社所在地	神戸市中央区東川崎町三丁目1番1号	創立	明治29年(1896年)10月15日
本店	神戸市中央区東川崎町一丁目14番5号	代表者	代表取締役社長執行役員 橋本 康彦
東京本社	神戸市中央区東川崎町一丁目1番3号	資本金	104,484百万円(2023年3月31日現在)
神戸本社	(神戸クリスタルタワー)	従業員数	38,254人(連結ベース/2023年3月31日現在)
		連結子会社数	104社(2023年3月31日現在)
		主要生産拠点	国内17か所、海外22か所(連結ベース/2023年3月31日現在)

役員

2023年7月1日現在

取締役

取締役会長	金花 芳則	取締役(監査等委員)	猫島 明夫
代表取締役	橋本 康彦		加藤 信久
	山本 克也	社外取締役(監査等委員)	石井 淳子
	中谷 浩		齋藤 量一
社外取締役	ジェニファー ロジャーズ		津久井 進
	辻村 英雄		
	吉田 勝彦		
	メラニー ブロック		

執行役員

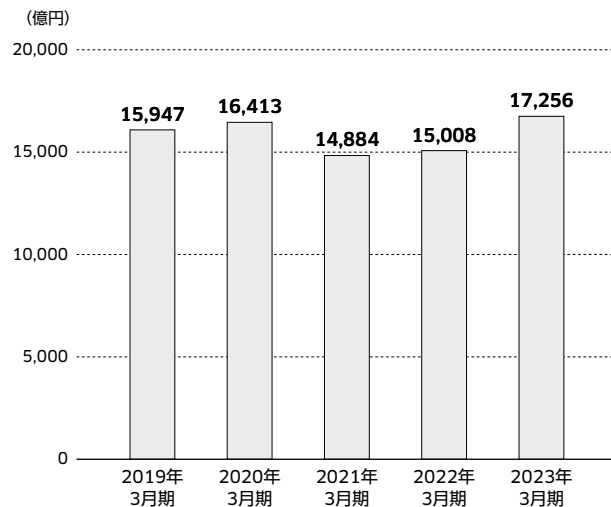
社長執行役員	橋本 康彦	最高経営責任者
副社長執行役員	山本 克也	社長補佐、財務・人事・法務・コンプライアンス・コーポレートコミュニケーション担当、人事本部長
	中谷 浩	社長補佐、技術・生産・調達・TQM・総務・DX戦略担当、全社北米事業タスクフォース担当、技術開発本部長
専務執行役員	下川 広佳	航空宇宙システムカンパニープレジデント、川崎車両(株)担当
	西村 元彦	エネルギーソリューション&マリンカンパニープレジデント
	嶋村 英彦	精密機械・ロボットカンパニープレジデント、自動化推進担当、カワサキモータース(株)担当
常務執行役員	原田 英一	水素戦略本部長
	村生 弘	川崎車両(株)社長執行役員
	今村 圭吾	エネルギーソリューション&マリンカンパニーバイスプレジデント 兼 船舶海洋ディビジョン長
	伊藤 浩	カワサキモータース(株)社長執行役員

執行役員

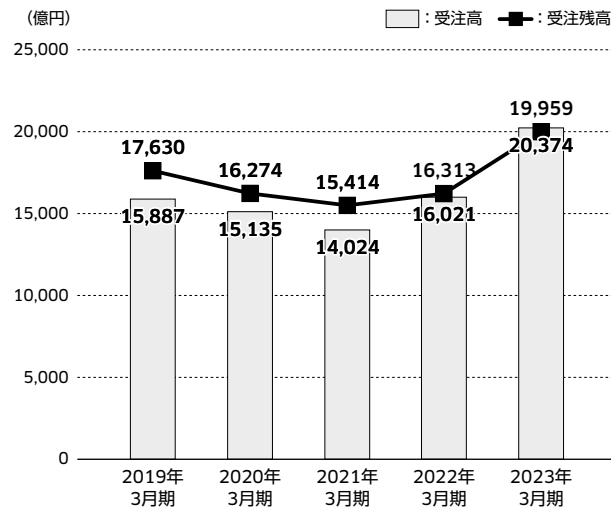
執行役員	鳥居 敬	コーポレートコミュニケーション総括部長
	金子 剛史	企画本部長
	今井 一朗	管理本部長
	柿原 アツ子	マーケティング本部長
	細川 勝伸	総務本部長
	川崎 卓巳	技術開発本部副本部長 兼 技術研究所長
	加賀谷 博昭	技術開発本部副本部長 兼 システム技術開発センター長
	堀内 勇二	技術開発本部 プロセスエンジニアリングセンター長
	山本 滋	水素戦略本部副本部長 兼 技術開発本部付
	占部 博信	DX戦略本部長
	松田 義基	社長直轄プロジェクト本部長 兼 カワサキモータース(株)出向(水素プロジェクト担当)
	石田 正俊	航空宇宙システムカンパニーバイスプレジデント(防衛営業総括・新規事業推進担当) 兼 ヘリコプタ&MROディビジョン長
	越山 雄	航空宇宙システムカンパニー付(エンジン事業担当)
	岸 泰宏	航空宇宙システムカンパニー 企画本部長
	杉谷 尚志	航空宇宙システムカンパニー 防衛宇宙ディビジョン長 兼 航空宇宙システムカンパニー付(航空宇宙事業組織改革推進担当)
	須藤 政隆	航空宇宙システムカンパニー 民間航空機ディビジョン長 兼 航空宇宙システムカンパニー付(水素航空機コア技術開発・GX日本版構想実現推進担当)
	三島 悦朗	航空宇宙システムカンパニー 航空エンジンディビジョン長
	村上 直樹	エネルギーソリューション&マリンカンパニーバイスプレジデント
	尼子 元久	エネルギーソリューション&マリンカンパニー 水素事業推進室長
	秋田 泰男	エネルギーソリューション&マリンカンパニー 企画本部長
	杉本 智彦	エネルギーソリューション&マリンカンパニー エネルギーディビジョン長
	眞田 健司	エネルギーソリューション&マリンカンパニー プラントディビジョン長
	本井 達哉	エネルギーソリューション&マリンカンパニー 船舶海洋ディビジョン 副ディビジョン長(商船担当)
	丸居 英夫	精密機械・ロボットカンパニー 企画本部長
	緒方 浩次	精密機械・ロボットカンパニー 精密機械ディビジョン長
	坂東 賢二	精密機械・ロボットカンパニー ロボットディビジョン長

業績の推移 [連結]

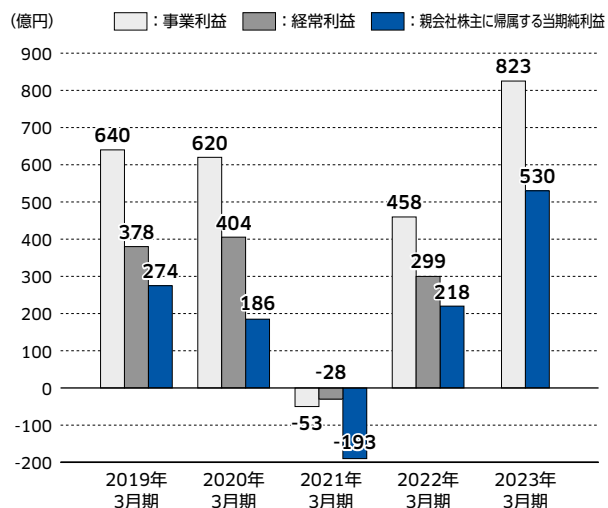
売上高／売上収益



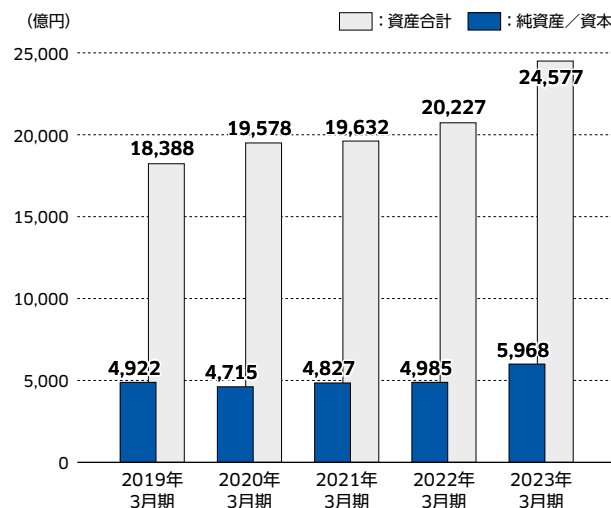
受注高、受注残高



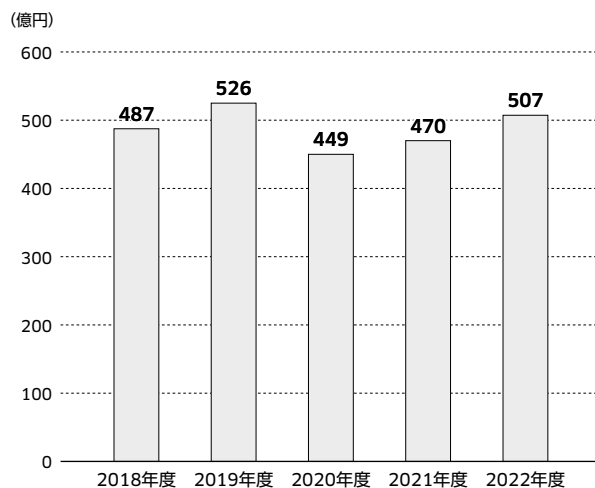
利益



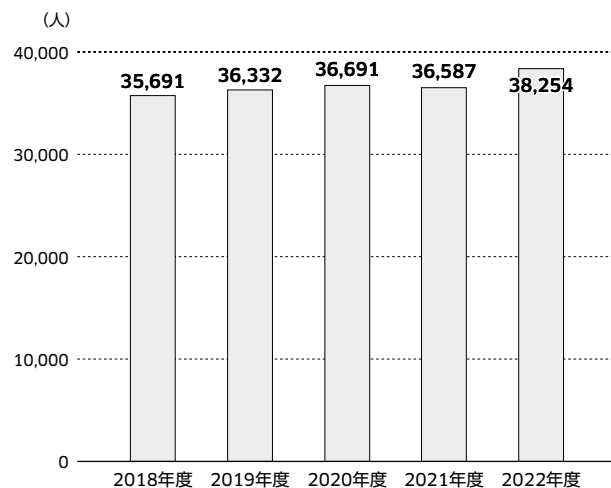
資産合計



研究開発費



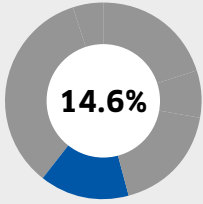
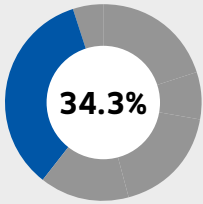
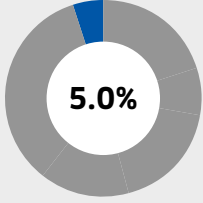
期末従業員数



※2023年3月期よりIFRS適用

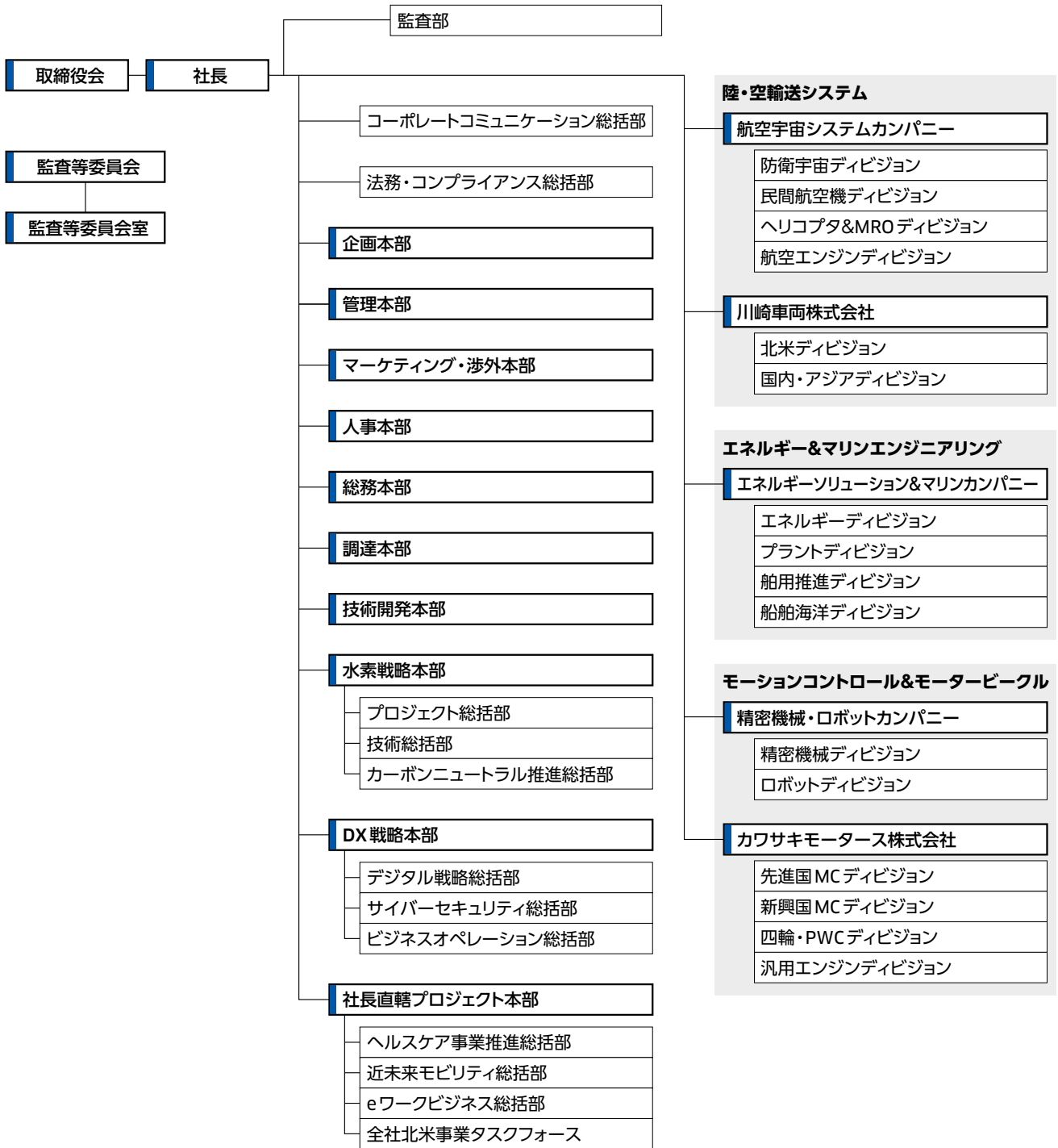
事業セグメント別売上収益／主要製品／生産拠点【連結】

事業セグメント (2022年度)	売上収益／ 売上収益構成比(2023年3月期)	主要製品	主要生産拠点 ※持分法適用会社
航空宇宙システム	<p>3,488億円</p> <p>20.2%</p>	<ul style="list-style-type: none"> 航空機(固定翼機、ヘリコプター)、誘導機器、電子機器、宇宙関連機器、シミュレータ 	<ul style="list-style-type: none"> 岐阜工場(岐阜県各務原市) 名古屋第一工場(愛知県弥富市) 名古屋第二工場(愛知県海部郡飛島村) Kawasaki Motors Manufacturing Corp., U.S.A.(アメリカ)
		<ul style="list-style-type: none"> 航空機部分品、標的システム、ロケット部分品、宇宙機器、航空機整備・改造 	<ul style="list-style-type: none"> 日本飛行機(株) 横浜工場(横浜市) 厚木工場(神奈川県大和市)
		<ul style="list-style-type: none"> 航空機用エンジン、航空機用ギアボックス 	<ul style="list-style-type: none"> 明石工場(兵庫県明石市) 西神工場(神戸市)
車両 (川崎車両株式会社)	<p>1,319億円</p> <p>7.7%</p>	<ul style="list-style-type: none"> 鉄道車両、新交通システム、貨車 	<ul style="list-style-type: none"> 神戸本社(神戸市) 播磨工場(兵庫県加古郡播磨町) Kawasaki Motors Manufacturing Corp., U.S.A.(アメリカ) Kawasaki Rail Car, Inc.(アメリカ)
		<ul style="list-style-type: none"> ロータリー除雪車、凍結防止剤散布車 軌道モーターカー、重量物運搬車 	<ul style="list-style-type: none"> (株)NICHIGO 曙工場(札幌市) 稲穂工場(札幌市)
エネルギーソリューション & マリン	<p>3,145億円</p> <p>18.2%</p>	<ul style="list-style-type: none"> 各種産業用プラント(セメント、化学、搬送プラント) 各種陸船用ボイラ(発電事業用ボイラ、産業用ボイラなど) ごみ処理設備 各種低温貯蔵設備(LNGタンク) 	<ul style="list-style-type: none"> 播磨工場(兵庫県加古郡播磨町) 安徽海螺川崎節能設備製造有限公司(中国)* 安徽海螺川崎装備製造有限公司(中国)* 上海海螺川崎節能環保工程有限公司(中国)*
		<ul style="list-style-type: none"> ガスタービン(産業用、艦艇用) 	<ul style="list-style-type: none"> 明石工場(兵庫県明石市) 神戸工場(神戸市)
		<ul style="list-style-type: none"> 蒸気タービン、ディーゼル機関、ガスエンジン、大型減速装置 船用推進装置(サイドスラスト、旋回式スラストなど) 各種空力機械(天然ガス圧送設備、送風機など) 	<ul style="list-style-type: none"> 神戸工場(神戸市) 播磨工場(兵庫県加古郡播磨町) 武漢川崎船用機械有限公司(中国)
		<ul style="list-style-type: none"> 空調機器、汎用ボイラ 	<ul style="list-style-type: none"> 川重冷熱工業(株) 滋賀工場(滋賀県草津市)
		<ul style="list-style-type: none"> 破碎機、環境関連機器 	<ul style="list-style-type: none"> (株)アーステクニカ 八千代工場(千葉県八千代市)

事業セグメント (2022年度)	売上収益/ 売上収益構成比(2023年3月期)	主要製品	主要生産拠点 ※持分法適用会社
エネルギー ソリューション & マリン		<ul style="list-style-type: none"> ■ LNG運搬船、LPG運搬船、油槽船、ばら積み船、コンテナ船、自動車運搬船、超高速船、艦艇、官公庁船 	<ul style="list-style-type: none"> ■ 神戸工場(神戸市) ■ 坂出工場(香川県坂出市) ■ 南通中遠海運川崎船舶工程有限公司(中国)* ■ 大連中遠海運川崎船舶工程有限公司(中国)*
精密機械・ロボット	<p style="text-align: center;">2,526億円</p>  <p style="text-align: center;">14.6%</p>	<ul style="list-style-type: none"> ■ 建設機械用油圧機器、産業機械用油圧機器・装置 ■ 船用舵取機、船用各種甲板機械 ■ 産業用ロボット ■ 医薬・医療ロボット 	<ul style="list-style-type: none"> ■ 明石工場(兵庫県明石市) ■ 西神戸工場(神戸市) ■ Kawasaki Precision Machinery (UK) Ltd.(イギリス) ■ Kawasaki Precision Machinery (U.S.A.), Inc.(アメリカ) ■ Wipro Kawasaki Precision Machinery Private Limited(インド) ■ 川崎精密機械(蘇州)有限公司(中国) ■ 川崎春暉精密機械(浙江)有限公司(中国)* ■ 川崎(重慶)機器人工程有限公司(中国) ■ Flutek, Ltd.(韓国)
		<ul style="list-style-type: none"> ■ 油圧プレス 	<ul style="list-style-type: none"> ■ 川崎油工株式会社(兵庫県明石市)
パワースポーツ & エンジン <small>(カワサキモーターズ株式会社)</small>	<p style="text-align: center;">5,911億円</p>  <p style="text-align: center;">34.3%</p>	<ul style="list-style-type: none"> ■ モーターサイクル、ATV(四輪バギー車)、レクリエーション用ユーティリティビークル、多用途四輪車、パーソナルウォータークラフト「ジェットスキー®」、電動3輪ビークル「noslisu」 ■ 汎用ガソリンエンジン 	<ul style="list-style-type: none"> ■ 本社工場(兵庫県明石市) ■ 加古川工場(兵庫県加古川市) ■ Kawasaki Motors Manufacturing Corp., U.S.A.(アメリカ) ■ Kawasaki Motores do Brasil Ltda.(ブラジル) ■ India Kawasaki Motors Pvt. Ltd.(インド) ■ Kawasaki Motors Enterprise (Thailand) Co., Ltd.(タイ) ■ PT. Kawasaki Motor Indonesia(インドネシア) ■ Kawasaki Motors (Phils.) Corporation(フィリピン) ■ Kawasaki Motores de Mexico S.A. de C.V.(メキシコ) ■ 常州川崎発動機有限公司(中国)
その他	<p style="text-align: center;">863億円</p>  <p style="text-align: center;">5.0%</p>		

組織・事業体制図

2023年7月1日現在



主要関係会社

2023年7月1日現在

※持分法適用会社

航空宇宙システム事業

- 日本飛行機(株)
- 日飛スキル(株)
- 川重岐阜エンジニアリング(株)
- 川重岐阜サービス(株)
- (株)ケージーエム
- 川重明石エンジニアリング(株)
- Kawasaki Motors Manufacturing Corp., U.S.A.

車両事業

- アルナ輸送機用品(株)
- 川重車両コンポ(株)
- 川重車両テクノ(株)
- 札幌川重車両エンジニアリング(株)
- (株)NICHIO
- Kawasaki Motors Manufacturing Corp., U.S.A.
- Kawasaki Rail Car, Inc.
- 青島四方川崎車両技術有限公司*

エネルギーソリューション&マリン事業

- 川重冷熱工業(株)
- (株)カワサキマシンシステムズ
- KMSエンジニアリング(株)
- Kawasaki Gas Turbine Europe GmbH
- Kawasaki Gas Turbine Asia Sdn. Bhd.
- 川崎能源装備科技(山東)有限公司
- (株)アーステクニカ
- 川崎エンジニアリング(株)
- KEE環境工事(株)
- 川重環境エンジニアリング(株)
- 川重ファンリテック(株)
- (株)アーステクニカM&S
- カワサキグリーンエナジー(株)
- (株)シンキ
- 地中空間開発(株)*
- KHファシリテック(株)*
- スチールプランテック(株)*
- KHI Design & Technical Service, Inc.
- 川崎重工産業機械貿易(上海)有限公司
- 安徽海螺川崎工程有限公司*
- 安徽海螺川崎節能設備製造有限公司*
- 安徽海螺川崎装備製造有限公司*
- 上海海螺川崎節能環保工程有限公司*
- 川重原動機工事(株)
- 川重艦艇エンジンサービス(株)
- Kawasaki Machinery do Brasil Máquinas e Equipamentos Ltda.
- Kawasaki Heavy Industries (Europe) B.V.
- Kawasaki Heavy Industries (H.K.) Ltd.
- 武漢川崎船用機械有限公司
- (株)川重サポート
- 川重マリンエンジニアリング(株)
- 川重ジェイ・ピー・エス(株)
- Kawasaki Subsea (UK) Limited
- 南通中遠海運川崎船舶工程有限公司*
- 大連中遠海運川崎船舶工程有限公司*

精密機械・ロボット事業

- カワサキロボットサービス(株)
- 川崎油工(株)
- (株)メディカロイド*
- Kawasaki Precision Machinery (U.S.A.), Inc.
- Kawasaki Precision Machinery (UK) Ltd.
- Wipro Kawasaki Precision Machinery Private Limited
- Flutek, Ltd.
- 川崎精密機械(蘇州)有限公司
- 川崎精密機械商貿(上海)有限公司
- 川崎春暉精密機械(浙江)有限公司*
- Kawasaki Robotics (U.S.A.), Inc.
- Kawasaki Robotics (UK) Ltd.
- Kawasaki Robotics GmbH
- Kawasaki Robotics Korea, Ltd.
- 川崎機器人(天津)有限公司
- 川崎機器人(昆山)有限公司
- Kawasaki Robotics India Private Limited
- 川崎(重慶)機器人工程有限公司

パワースポーツ&エンジン事業

- (株)カワサキモータースジャパン
- (株)ケイテック
- (株)テクニカ
- (株)オートポリス
- ユニオン精機(株)
- 新日本ホイール工業(株)
- Kawasaki Motors Manufacturing Corp., U.S.A.
- Kawasaki Motors Corp., U.S.A.
- Canadian Kawasaki Motors Inc.
- Kawasaki Motores de Mexico S.A. de C.V.
- Kawasaki Motores do Brasil Ltda.
- Kawasaki Motors Europe N.V.
- Kawasaki Motors Pty. Ltd.
- India Kawasaki Motors Pvt. Ltd.
- PT. Kawasaki Motor Indonesia
- Kawasaki Motors (Phils.) Corporation
- Kawasaki Motors Enterprise (Thailand) Co., Ltd.
- Kawasaki Motors Vietnam Co., Ltd.
- 常州川崎発動機有限公司
- 川崎摩托(上海)有限公司
- Bimota S.p.A.

その他事業

- 川重商事(株)
- 川重テクノロジー(株)
- (株)川重ハートフルサービス
- (株)ケイキャリアパートナーズ
- ベニックソリューション(株)
- (株)カワサキライフコーポレーション
- 日飛興産(株)
- 日本水素エネルギー(株)
- Kawasaki Heavy Industries (U.S.A.), Inc.
- Kawasaki do Brasil Industria e Comercio Ltda.
- Kawasaki Heavy Industries (U.K.) Ltd.
- Kawasaki Heavy Industries Middle East FZE
- Kawasaki Heavy Industries (Singapore) Pte. Ltd.
- Kawasaki Heavy Industries (Thailand) Co., Ltd.
- 川崎重工管理(上海)有限公司
- 川重商事(上海)商貿有限公司
- 川崎重工(大連)科技開発有限公司
- Hydrogen Engineering Australia Pty Ltd.
- Kawasaki Heavy Industries Russia LLC
- Kawasaki Trading (Thailand) Co., Ltd.
- Japan Suiso Energy Australia Pty LTD

川崎重工業株式会社

www.khi.co.jp

国内事業所

- 東京本社 〒105-8315 東京都港区海岸1丁目14番5号
Tel. 03-3435-2111 / Fax. 03-3436-3037
- 神戸本社 〒650-8680 兵庫県神戸市中央区東川崎町1丁目1番3号
(神戸クリスタルタワー)
Tel. 078-371-9530 / Fax. 078-371-9568
- 技術開発本部 〒673-8666 兵庫県明石市川崎町1番1号(明石工場内)
Tel. 078-921-1611 / Fax. 078-921-1867
- 北海道支社 〒060-0005 北海道札幌市中央区北5条西2丁目5番
(JRタワーオフィスプラザさっぽろ14階)
Tel. 011-281-3500 / Fax. 011-281-3507
- 東北支社 〒980-0021 宮城県仙台市青葉区中央1丁目6番35号
(東京建物仙台ビル16階)
Tel. 022-261-3611 / Fax. 022-265-2736
- 中部支社 〒450-6041 愛知県名古屋市中村区名駅1丁目1番4号
(JRセントラルタワーズ41階)
Tel. 052-388-2211 / Fax. 052-388-2210
- 関西支社 〒530-0057 大阪府大阪市北区曽根崎2丁目12番7号
(清和梅田ビル16F)
Tel. 06-6484-9310 / Fax. 06-6484-9330
- 中国支社 〒730-0013 広島県広島市中区八丁堀14番4号
(JEI広島八丁堀ビル6階)
Tel. 082-222-3668 / Fax. 082-222-2229
- 九州支社 〒812-0011 福岡県福岡市博多区博多駅前1丁目4番1号
(博多駅前第一生命ビル)
Tel. 092-432-9550 / Fax. 092-432-9566
- 沖縄支社 〒900-0015 沖縄県那覇市久茂地3丁目21番1号(國場ビル)
Tel. 098-867-0252 / Fax. 098-864-2606

生産拠点

- 岐阜工場 〒504-8710 岐阜県各務原市川崎町1番地
Tel. 058-382-5712 / Fax. 058-382-2981
- 名古屋第一工場 〒498-0066 愛知県弥富市楠3丁目20番地3
Tel. 0567-68-5117 / Fax. 0567-68-5161
- 名古屋第二工場 〒490-1445 愛知県海部郡飛島村金岡7番地4
Tel. 0567-68-5117 / Fax. 0567-68-5161
- 神戸工場 〒650-8670 兵庫県神戸市中央区東川崎町3丁目1番1号
Tel. 078-682-5001 / Fax. 078-682-5503
- 西神工場 〒651-2271 兵庫県神戸市西区高塚台2丁目8番1号
Tel. 078-992-1911 / Fax. 078-992-1910
- 西神戸工場 〒651-2239 兵庫県神戸市西区榎谷町松本234番地
Tel. 078-991-1133 / Fax. 078-991-3186
- 明石工場 〒673-8666 兵庫県明石市川崎町1番1号
Tel. 078-921-1301 / Fax. 078-924-8654
- 播磨工場 〒675-0180 兵庫県加古郡播磨町新島8番地
Tel. 079-435-2131 / Fax. 079-435-2132
- 坂出工場 〒762-8507 香川県坂出市川崎町1番地
Tel. 0877-46-1111 / Fax. 0877-46-7006

海外事務所

- 台北事務所 台湾 台北市仁愛路二段99号 福記大樓15樓
Tel. +886-2-2322-1752 / Fax. +886-2-2322-5009

川崎車両株式会社

www.khi.co.jp/rail/

- 神戸本社 〒652-0884 兵庫県神戸市兵庫区和田山通2丁目1番18号
Tel. 078-682-3111 / Fax. 078-671-5784
- 東京本社 〒105-8315 東京都港区海岸1丁目14番5号
Tel. 03-3435-2111 / Fax. 03-3436-3037
- 播磨工場 〒675-0180 兵庫県加古郡播磨町新島8番地
Tel. 079-435-2131 / Fax. 079-435-2132

カワサキモーターズ株式会社

www.kawasaki-cp.khi.co.jp/corp/

- 本社・本社工場 〒673-8666 兵庫県明石市川崎町1番1号
Tel. 078-921-1301 / Fax. 078-921-1420
- 加古川工場 〒675-0112 兵庫県加古川市平岡町山之上向原170番地
Tel. 079-427-0743 / Fax. 079-427-0745
- 東京事務所 〒105-8315 東京都港区海岸1丁目14番5号
Tel. 03-3435-2523 / Fax. 03-3435-2033