

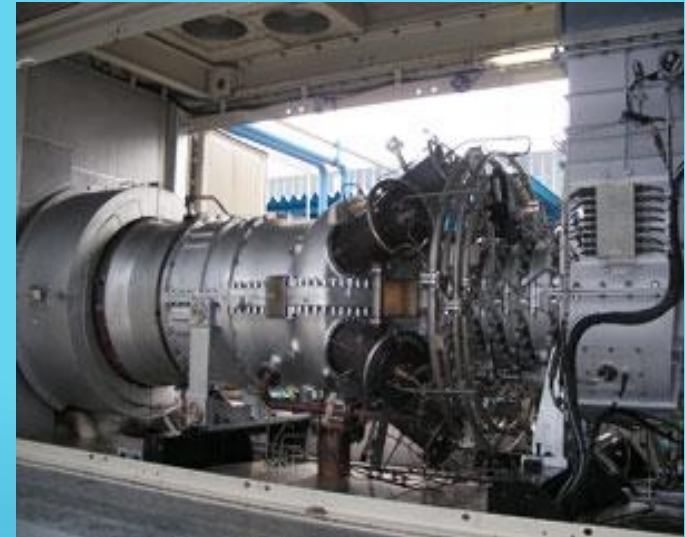
# KMSエンジニアリング株式会社 のご紹介

# 新時代の機器メンテナンスにチャレンジ

- ▶ 当社は1978年に船舶修理業を目的として川崎汽船株式会社の100%出資会社として設立され、今日まで船舶運航・修繕技術を生かした陸上機器のメンテナンス専門会社として発展してきました。
- ▶ 常にお客様のニーズを先取りすることを会社のモットーとし、信頼性の高いメンテナンス・安全と健康を合言葉に従業員全員のチャレンジ精神で業容の拡大に努めてまいりました。
- ▶ 現在の組織は、総務部、工事部の2部制を採っています。
- ▶ 工事部 は船舶の運航や修繕技術を生かして、メンテナンス業務を行っています。
  - (1) ガスタービンエンジン、ガスエンジン、ディーゼルエンジン等各種原動機（コージェネレーション発電設備、非常用発電設備、排水機場ポンプ等）
  - (2) 空調機器（吸収式）

# 会社概要

- ▶ **社名** KMSエンジニアリング株式会社
- ▶ **設立** 1978年（昭和53年）12月20日
- ▶ **本店** 東京都千代田区岩本町1丁目9番3号
- ▶ **資本金** 5千万円
- ▶ **代表者** 渡部 隆史
- ▶ **従業員数** 51名
- ▶ **年商** 16.2億円（2019年度）
- ▶ **営業種目** 原動機、発電機、空調設備等  
各種設備の保守・修理・メンテナンス・設置工事



# 会社概要

- ▶ **主要株主** 株式会社カワサキマシンシステムズ
- ▶ **取引金融機関** みずほ銀行 三井住友銀行
- ▶ **主要取引先** 川崎重工業(株)  
(株)カワサキマシンシステムズ  
川重冷熱工業(株)  
三菱重工業(株)  
ヤンマーエネルギーシステム(株)  
(株)IHI原動機



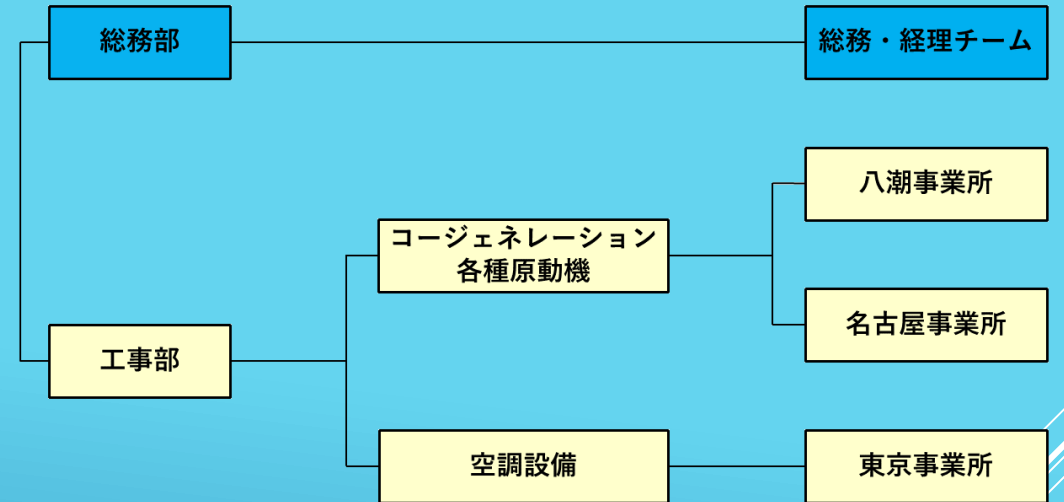
船舶の運航と都市の暮らしを支える仕事です

KMS ENGINEERING

# 事業拠点

- ▶ 本社/総務部
- ▶ 東京事業所
- ▶ 八潮事業所
- ▶ 名古屋事業所

東京都港区  
東京都品川区  
埼玉県八潮市  
名古屋市港区



# メンテナンス業務

空調設備（東京事業所）

原動機（名古屋・八潮事業所）



# お問合せ・連絡先

## 本社総務部

〒101-0032 東京都千代田区岩本町1丁目9番3号

TEL : 03-5823-4750 FAX : 03-5823-4998

WEB <http://www.khi.co.jp/corp/kek/>