



# 鉄道模型走行会

巨大ジオラマに鉄道模型がいっぱい!



2017年9月16日(土)・17日(日)

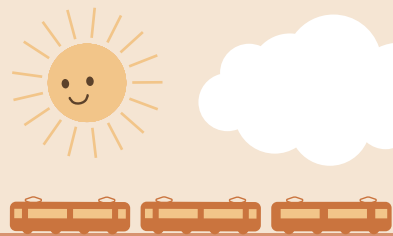
10:00 ~ 17:00 ※17日は、一部会場を除き 16:00 で終了

主催：神戸海洋博物館・カワサキワールド 協力：川崎重工鉄道研究同好会・(株)ヤマネ

神戸海洋博物館  
KOBE MARITIME MUSEUM

カワサキワールド  
Kawasaki GoodTimes World

# わくわく!! ドキドキ!! 鉄道模型がいっぱいだよ!



**鉄道模型走行**  
(大ホール・エントランスホール)

川崎重工鉄道研究同好会がNゲージ、HOゲージなど自慢の鉄道模型を披露します。Nゲージは線路総距離約**350m**、手作りジオラマの中を模型が走行! HOゲージは普段はあまり見られない**外国の鉄道車両**がずらり。線路の長さは約150m以上。ロドニー号の周りを走行します。(鉄道模型の相談コーナーあり)

※17日(日)は大ホール会場は16:00まで。



**Nゲージ体験運転会**  
(大ホール)

**鉄道模型を持っていない人**  
体験運転用の特設コースで通勤電車、特急電車、新幹線など、好きな模型を運転できます。順番にならんでね!  
(1人3分間)

※17日(日)は15:30まで。  
※体験運転会は順番にご案内しておりますので、混雑した場合はお待ちいただく場合もございます。



**Nゲージ持込運転会**  
(大ホール)

## 鉄道模型を持ってくる人

※要整理券、先着順(80名)で無くなり次第配布終了します。

**1周約30mの巨大コース**で自慢の模型を無線コントローラーで運転しよう! 神戸海洋博物館に入る前に玄関口で、忘れずに整理券をもらってね!(1人15分間、1回限り)

※ダイキャスト製など走らない鉄道模型は運転できません。  
※持ち込み車両の破損・紛失については、当館では責任を負いかねますので、予めご了承ください。  
※17日(日)は15:30まで。



**工作コーナー**  
(研修室)

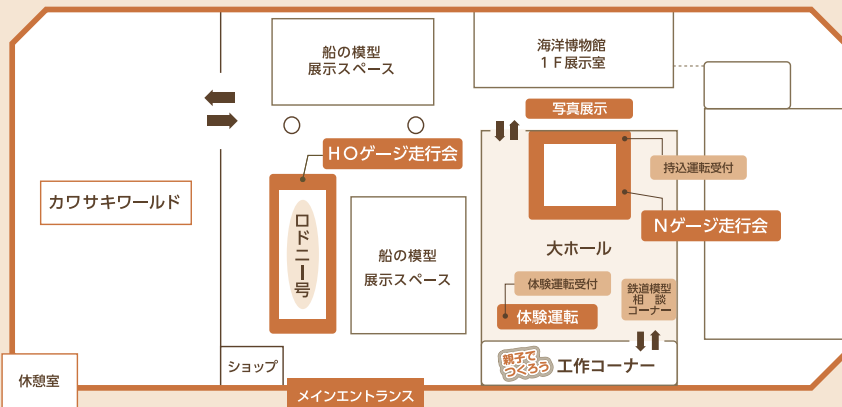
## ペーパークラフトで鉄道模型を作ろう!

※キットが無くなり次第終了します。  
※混雑した場合は入場を制限させていただきます。  
※17日(日)は16:00で終了。受付は終了時刻の30分前まで。



**鉄道写真展示**  
(大ホール前)

川崎重工鉄道研究同好会のメンバーが撮影した**自慢の鉄道写真**をお楽しみください。



**入館割引券あり!**  
ホームページに今すぐアクセス!

<http://www.khi.co.jp/kawasakeworld/>

## 持込運転について

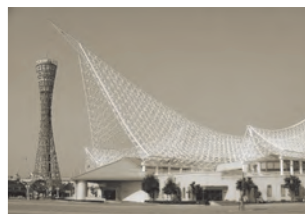
**参加には整理券が必要**となります。  
当日、海洋博物館・カワサキワールドに入場される前に玄関口で無料でお配りいたします。  
**尚、整理券(先着順80名)**は無くなり次第終了となりますのでご注意ください。  
※ダイキャスト製車両は走行できません。



- 阪神高速道路 …… 京橋ICから車 約5分
- JR・阪神・山陽 …… 元町駅から徒歩 約15分
- 神戸高速(阪急) …… 花隈駅から徒歩 約15分
- 地下鉄海岸線 …… みなと元町駅から徒歩 約10分

- 開館時間:10時~17時(入館は16時30分まで)
  - 休館日:月曜(月曜が祝日の場合は翌日)
  - 入館料:大人600円/小・中学生250円
- ※周辺には駐車場(有料)があります。

**神戸海洋博物館**  
KOBÉ MARITIME MUSEUM



**カワサキワールド**  
Kawasaki Good Times World

