



鉄道模型走行会

巨大ジオラマに鉄道模型がいっぱい!



2015年3月21日(土)・22日(日)

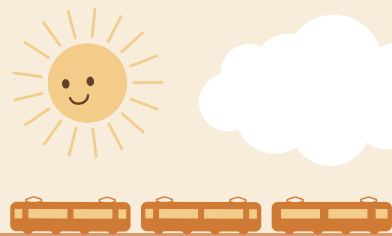
10:00 ~ 17:00 ※22日は、一部会場を除き 16:00 で終了

主催：神戸海洋博物館・カワサキワールド 協力：川崎重工鉄道研究同好会・(株)ヤマネ

神戸海洋博物館
KOBE MARITIME MUSEUM

カワサキワールド
Kawasaki Good Times World

わくわく!! ドキドキ!! 鉄道模型がいっぱいだよ!



鉄道模型走行

(大ホール・エントランスホール)

川崎重工鉄道研究同好会がNゲージ、HOゲージなど自慢の鉄道模型を披露します。Nゲージは線路総距離約**350m**、手作りジオラマの中を模型が走行! HOゲージは普段はあまり見られない**外国の鉄道車両**もずらり。線路の長さは約150m以上。ロドニー号の周りを走行します。(鉄道模型の相談コーナーあり)



※22日(日)は大ホール会場は16:00まで



Nゲージ体験運転会

(大ホール)

鉄道模型を持っていない人

体験運転用の特設コースで通勤電車、特急電車、新幹線など、好きな模型を運転できます。順番にならんでね!

(1人3分間)

※22日(日)は15:30まで

※体験運転会は順番にご案内しておりますので、混雑した場合はお待ちいただく場合もございます。



Nゲージ持込運転会

(大ホール)

鉄道模型を持ってくる人

※要整理券、先着順(80名)で
無くなり次第配布終了

1周約30mの巨大コースで

自慢の模型を無線コントローラーで運転しよう! 神戸海洋博物館に入る前に玄関口で、忘れずに整理券をもらってね!(1人15分間、1回限り)

※ダイキャスト製など走らない鉄道模型は運転できません。

※持ち込み車両の破損・紛失については、当館では責任を負いかねますので、予めご了承ください。



夜間走行コーナー

(会議室)

1日に数回時間帯を決めて室内を暗転させて実施します。

※混雑した場合は入場を制限させていただきます場合もございます。

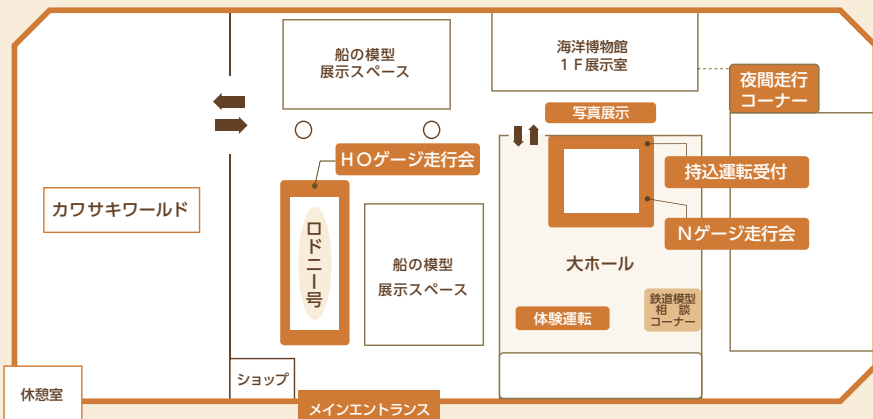
※22日(日)は16:00まで



鉄道写真展示

(大ホール前)

川崎重工鉄道研究同好会のメンバーが撮影した**自慢の鉄道写真**をお楽しみください。



入館割引券あり!
ホームページに今すぐアクセス!

<http://www.khi.co.jp/kawasakiworld/>

持込運転について

参加には整理券が必要となります。当日、海洋博物館・カワサキワールドに入場される前に玄関口で無料でお配りいたします。
尚、整理券(先着順80名)は無くなり次第終了となりますのでご注意ください。
※ダイキャスト製車両は走行できません

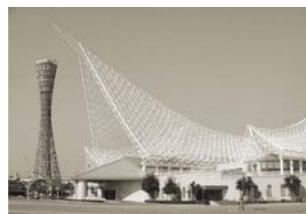


- 阪神高速道路 …… 京橋ICから車 約5分
- JR・阪神・山陽 …… 元町駅から徒歩 約15分
- 神戸高速(阪急) …… 花隈駅から徒歩 約15分
- 地下鉄海岸線 …… みなと元町駅から徒歩 約10分

- 開館時間:10時~17時(入館は16時30分まで)
- 休館日:月曜(月曜が祝日の場合は翌日)
- 入館料:大人600円/小・中学生250円

※周辺には駐車場(有料)があります。

神戸海洋博物館
KOBÉ MARITIME MUSEUM



カワサキワールド
Kawasaki GoodTimes World

