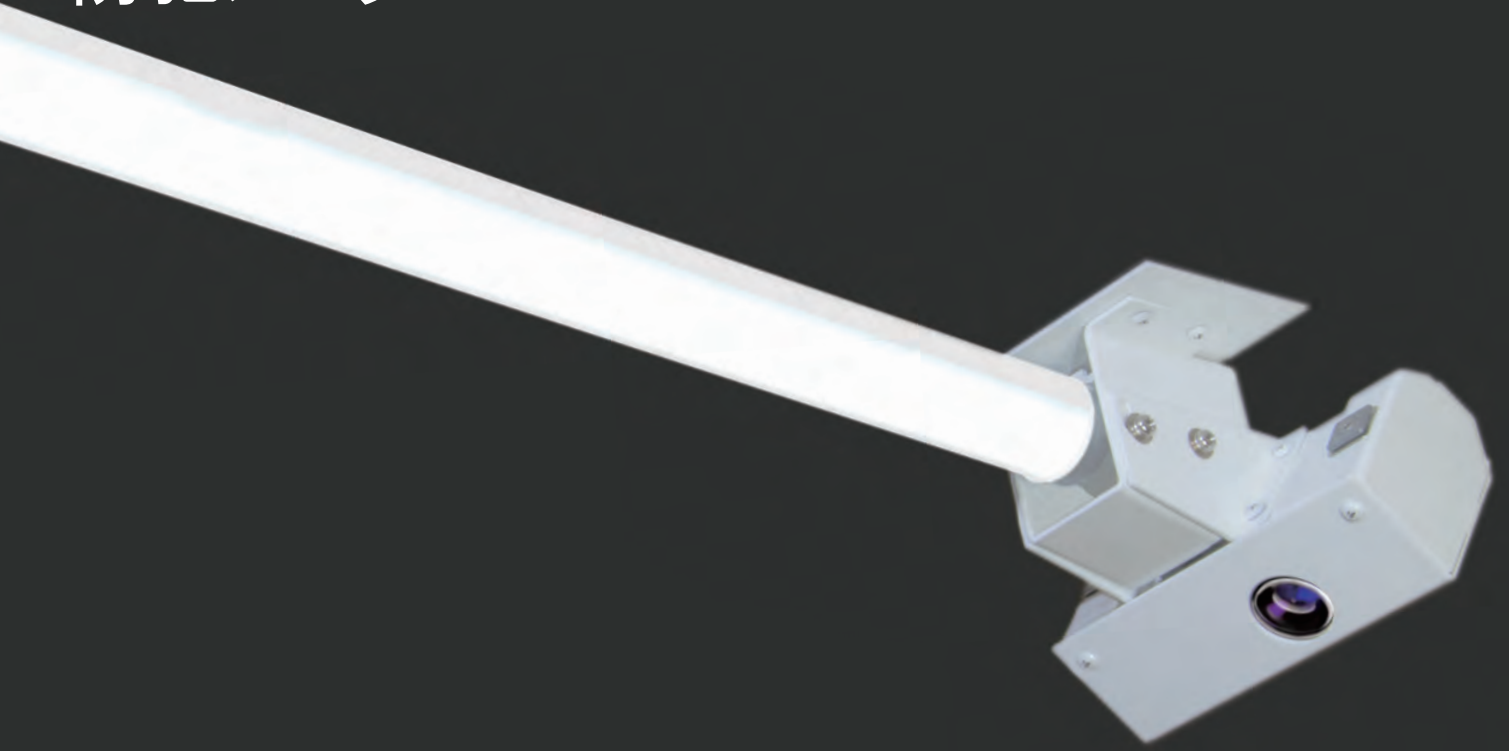
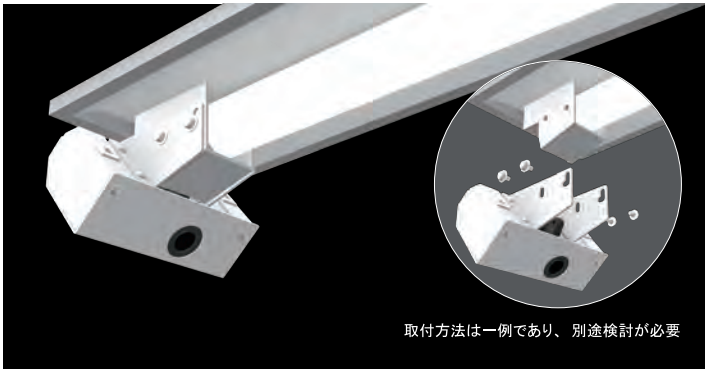


鉄道車両適合

防犯カメラ



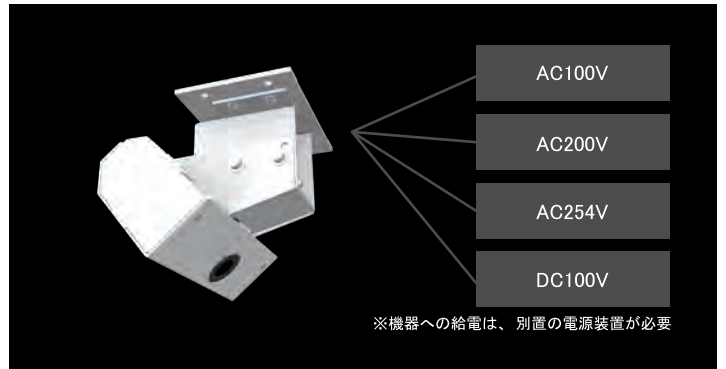
既存照明に簡単取付



取付方法は一例であり、別途検討が必要

車内照明のソケット付近の金具を利用し、簡単に防犯カメラを設置

幅広い電圧に対応



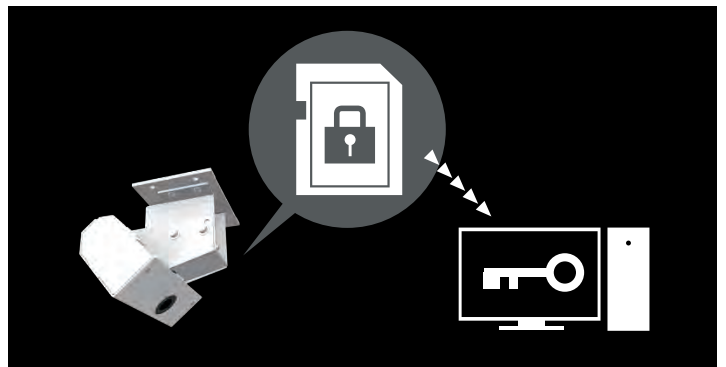
1種類の電源（マルチタイプ）で各電圧に対応

さまざまな機器レイアウトに対応



ご希望の設置箇所にて取付検討可能

導入しやすいシステム構成



録画データはSDカードに保存し、専用ビューアソフトでのみ確認可能

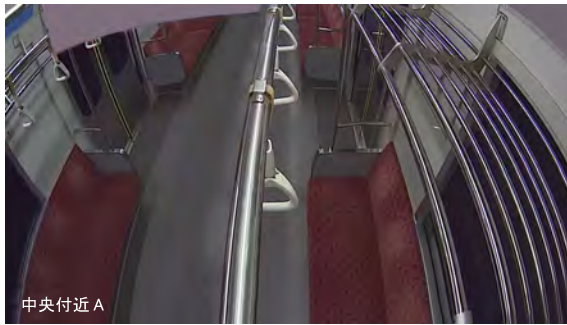
ラインアップ

入力電圧	消費電力	材質	録画解像度	有効画素数	録画フレーム数	画角	質量	記録媒体	セキュリティ	記録時間	時刻設定
AC100V ↕ AC254V ・ DC100V	6W	筐体 アルミ	720p 1280×720 (HD)	100万画素	5フレーム/秒 (常時)	水平 116° 垂直 90°	標準仕様の場合 カメラ：530g 電源装置：190g	SDカード (専用)	映像を暗号化	約130時間 (SDカード64GB使用し) 連続動作時	GPS受信機を用いた 時刻補正 (補正時にGPS受信機を接続)

配置・撮影映像イメージ

取付の一例として、車端妻部や中央部の照明器具に設置する方法がございます。

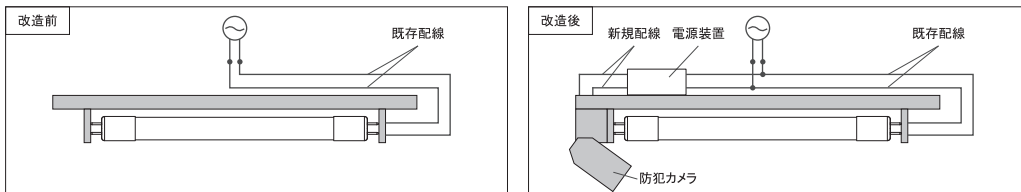
○ 照明器具 ■ 防犯カメラ



取付改造工事も承ります

防犯カメラの取付改造工事も行っております。

改造イメージ図（一例）



実証済検証試験

試験項目	適合基準
低温保存	JIS E 5006
低温動作	JIS E 5006
温湿度サイクル試験	JIS E 5006
EMC 試験	JIS E 5006
絶縁抵抗試験	JIS E 5006
入力電圧変動試験	JIS E 5006
耐電圧試験	JIS E 5006
振動耐久及び耐衝撃試験	JIS E 4031

販売 川崎車両株式会社 (<http://www.khi.co.jp>)

開発 販売 施工 川重車両テクノ株式会社 (<http://www.khi.co.jp/corp/kst>)

ご注意

- 本資料の記載内容は、2022年05月現在のものです。
- 印刷の具合で実物とは若干異なった色味に見える場合がございます。あらかじめご了承ください。
- 製品改良やその他の事情のため外観・仕様は予告なく変更する場合がございます。
- SDカードは定期的な交換が必要です。あらかじめご了承ください。
- 本資料に記載している数値は参考値であり、その値を保障するものではありませんので、目安としてお考えください。