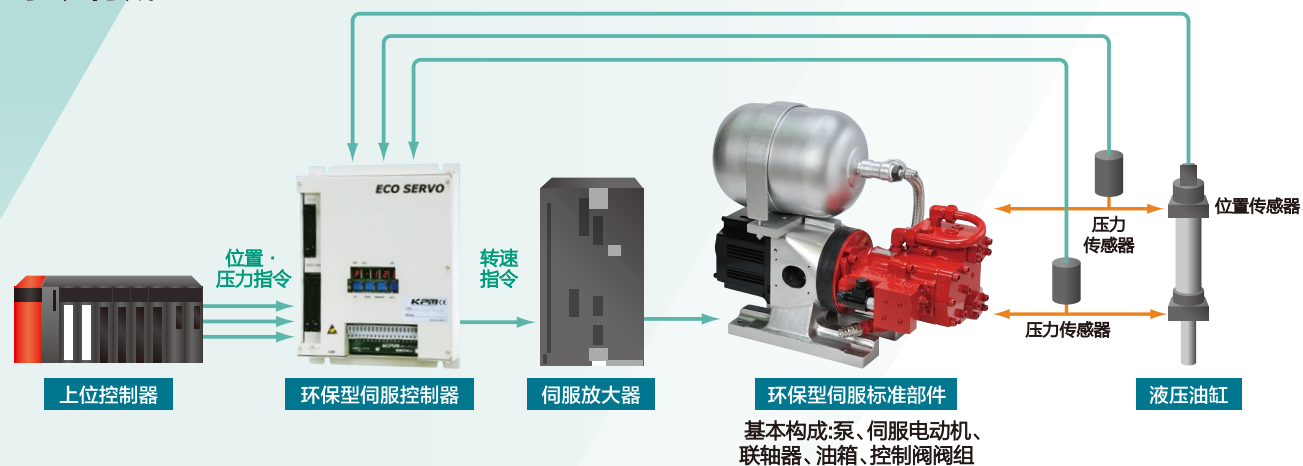
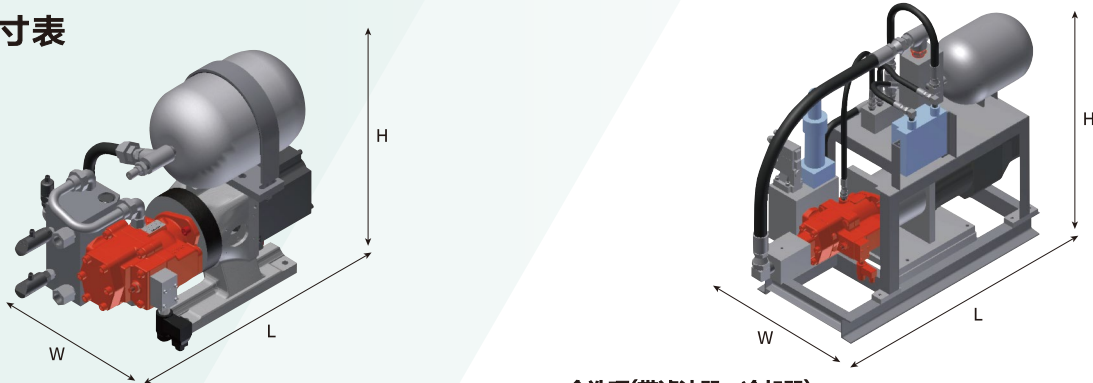


系统构成



参考尺寸表



标准

泵排量 (cm ³)	L (mm)	W (mm)	H (mm)	重量 (kg)
45	1,010	530	610	280
80	1,260	610	750	350

全选项(带滤油器·冷却器)

泵排量 (cm ³)	L (mm)	W (mm)	H (mm)	重量 (kg)
45	1,500	840	1,360	570
80	1,660	840	1,360	600

选项元件

选项名称	主要用途	选定方法·注意事项
液压控制器	针对位置·速度·压力指令运算泵的旋转速度后,把速度指令输出到电动机驱动器。	由于有位置·压力控制用和压力·流量控制用的2种类型,因此请对应系统选定。
油冷却器	为了使油在规定温度以上不再升温而进行冷却,从而防止元件功能·效率的降低。	油温为60°C以上时,请利用。
油路滤油器	去除油中的不纯物质,防止液压元件的损坏和动作不良。	油中有混入尘埃的可能性时,请利用。
加油泵	往油箱加油时,使用。	能简单地进行的补充。

*有关具体的选项元件的选定请另行协商。

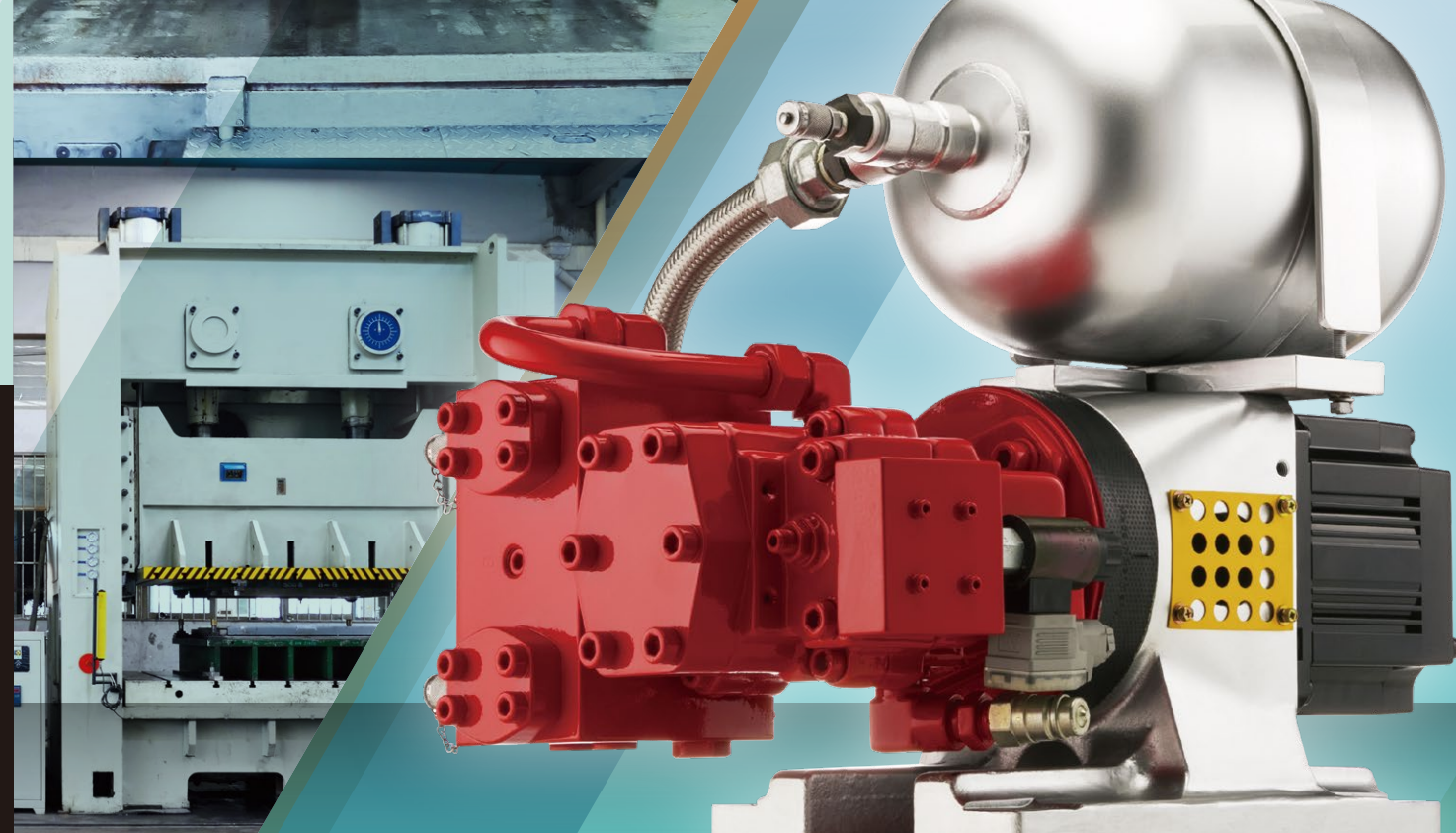
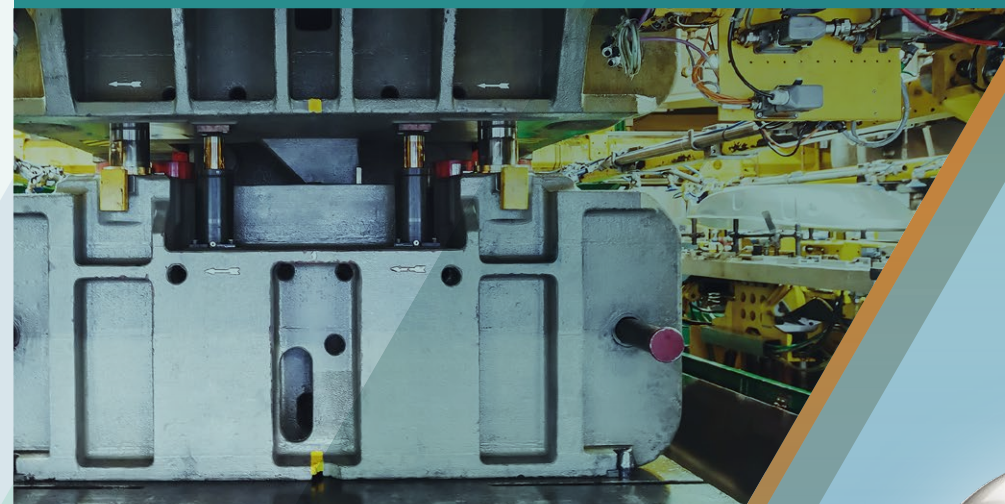
使用上的注意事项

- 请必须设置成水平方向。
- 执行元件请按油箱的容许变动油量范围内规格进行选定。
- 往密封加压油箱的初始加油请按0.1MPa进行。
- 油箱压请定期进行检查。
- 请以设计的运转周期为基础选定排量。有关选项元件请与本公司协商。

进化成更容易使用、紧凑的环保型伺服

ECO SERVO Package

泵·油箱·控制阀组 一体型装置
环保型伺服标准部件



Kawasaki Heavy Industries, Ltd.
Precision Machinery Company
<http://www.khi.co.jp/chinese/kpm/>

Tokyo Head Office
1-14-5, Kajigan, Minato-ku, Tokyo 105-8315, Japan
Tel: +81-3-3435-6862 Fax: +81-3-3435-2023

Kobe Head Office
Kobe Crystal Tower, 1-3 Higashikawasaki-cho 1-chome, Chuo-ku, Kobe 650-8680, Japan
Tel: +81-78-360-8607 Fax: +81-78-360-8609

Nishi-kobe Works
234, Matsumoto, Hasetani-cho, Nishi-ku, Kobe 651-2239, Japan
Tel: +81-78-991-1160 Fax: +81-78-991-3186

OVERSEAS SUBSIDIARIES

Kawasaki Precision Machinery (UK) Ltd.
Ernesettle Lane, Ernesettle, Plymouth, Devon, PL5 2SA United Kingdom
Tel: +44-1752-364394 Fax: +44-1752-364816
<http://www.kpm-eu.com>

Kawasaki Precision Machinery (U.S.A.), Inc.
3838 Broadmoor Avenue S.E. Grand Rapids, Michigan 49512, U.S.A.
Tel: +1-616-975-3100 Fax: +1-616-975-3103
<http://www.kpm-usa.com>

Kawasaki Precision Machinery Trading (Shanghai) Co., Ltd.
17th Floor (Room 1701), The Headquarters Building, No.168, XiZang Road (M), Huangpu District, Shanghai, 200001, China
Tel: +86-21-3366-3800 Fax: +86-21-3366-3808



QR
精密机械公司
主页

Flutek, Ltd.
98 CIL 6, Gongdan-Ro, Seongsan-Ku, Changwon-Si, Kyungnam, 51567, Korea
Tel: +82-55-210-5900 Fax: +82-55-286-5557

Wipro Kawasaki Precision Machinery Private Limited
No. 15, Sy. No. 35 & 37, Kumbalgodu Industrial Area, Kumbalgodu Village, Kengeri Hobli, Bangalore, -560074, India

泵 · 油箱 · 控制阀组 一体型装置

ECO SERVO Package



紧凑的通用型装置

把川崎环保型伺服的配套件紧凑地一体化。高效率的系统可立即工作。

通过加压油箱吸油稳定、防止异物杂质的混入

通过选择设置场所,即使在苛刻的环境下也能实现稳定的运转。还能降低高速运转时的噪声。

实现了节能+高精度泵转速控制系统

高压·高效的川崎柱塞泵K3VL。通过伺服驱动器的控制实现了节能·最优化。

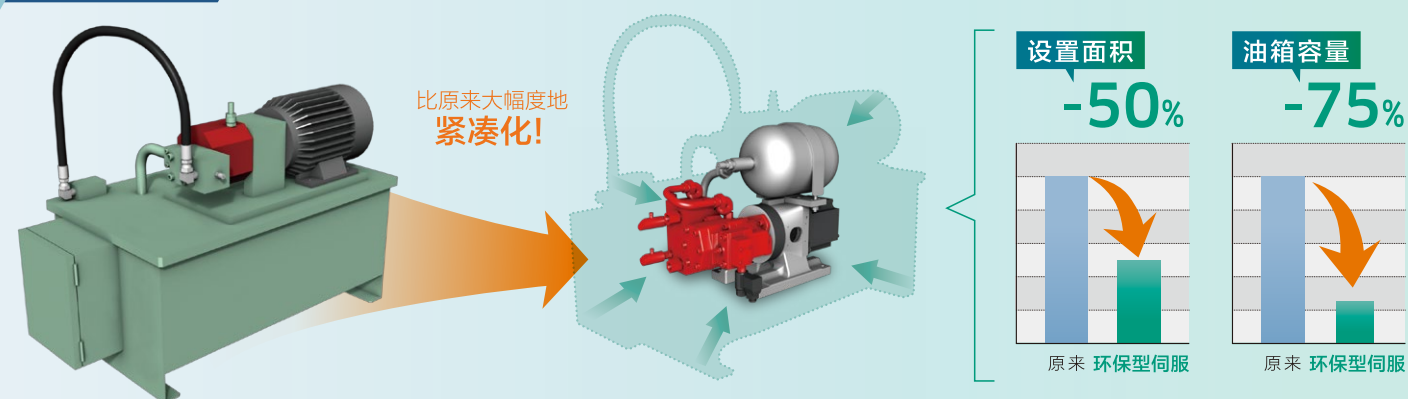
结合用途选择各种选项

除可进一步高度控制的液压控制器以外,还备有油路率油器、油冷却器。

防故障于未然,可搭载异常检测传感器

可搭载检测装置的异常和漏油的温度传感器和压力传感器,能维持稳定的运转。

与原来的比较



系列阵容

泵排量	cm ³	45				80							
伺服电动机功率	kW	5		7		11		7		11		15	
最大流量*2	L/min	81	20	81	20	81	20	144	36	144	36	144	36
连续额定压力*2	MPa	3.0	12.3	4.2	17.2	8.8	32.0	2.4	9.5	5.0	19.8	6.8	27.0
短时间最高压力*2	MPa	9.0	35.0	12.6	35.0	26.4	35.0	7.1	28.3	14.9	35.0	20.2	35.0
油箱容量	L	18				22							
容许变动油量	L	2.0				2.4							

*1: 如有除上述以外的泵、伺服电动机、油箱进行组合时,请与本公司商量。

*2: 大倾斜时 小倾斜时

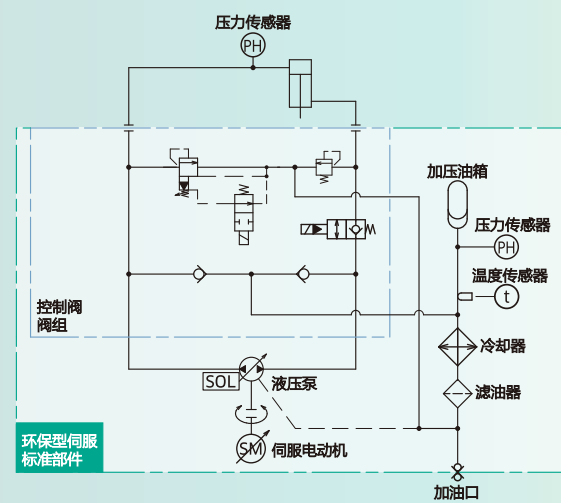
型号表示

KESPC 45 - S50 - 11 - A A - 20 - ***

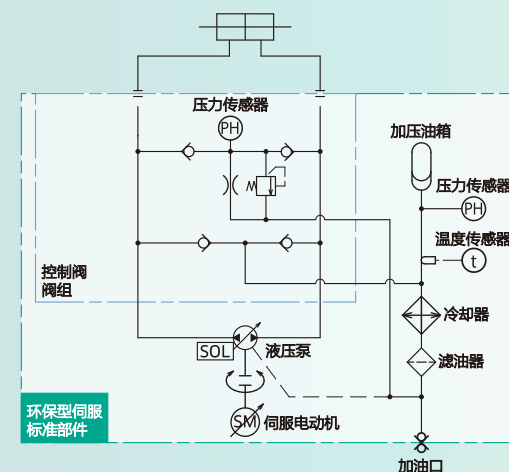


回路例

朝下单活塞杆油缸



双活塞杆油缸



本公司根据客户要求的系统进行设计。* 滤油器、冷却器、传感器类为选品。