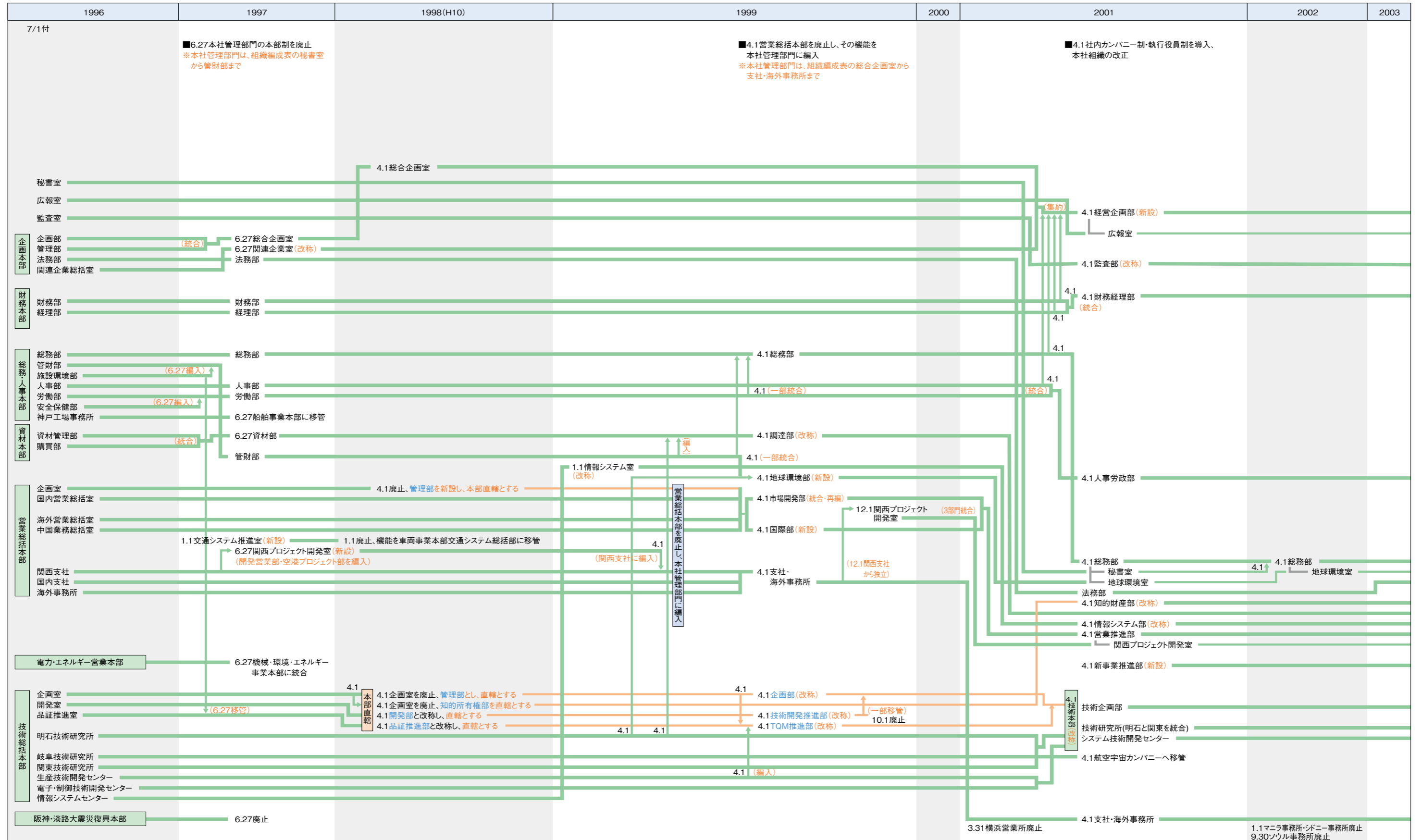
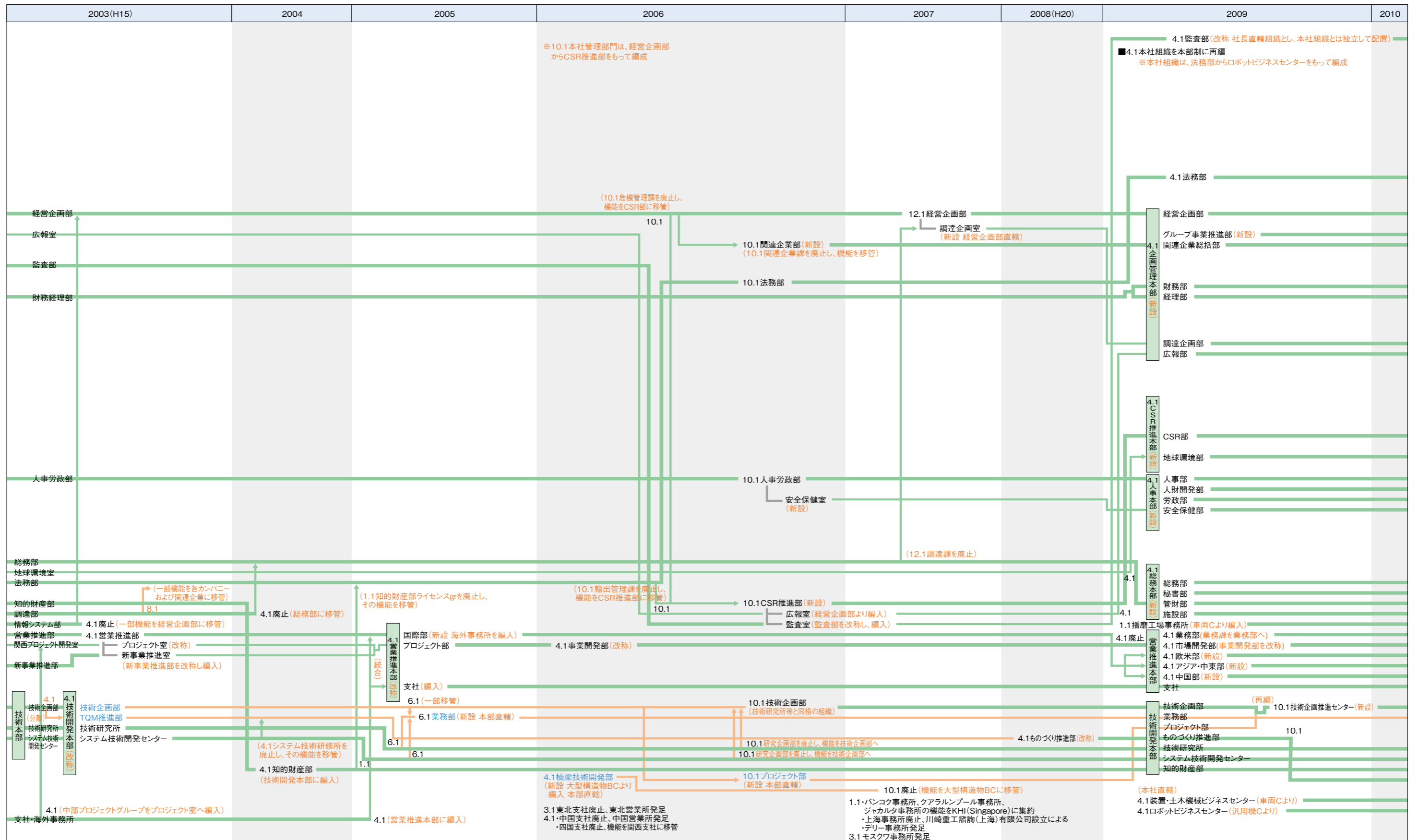
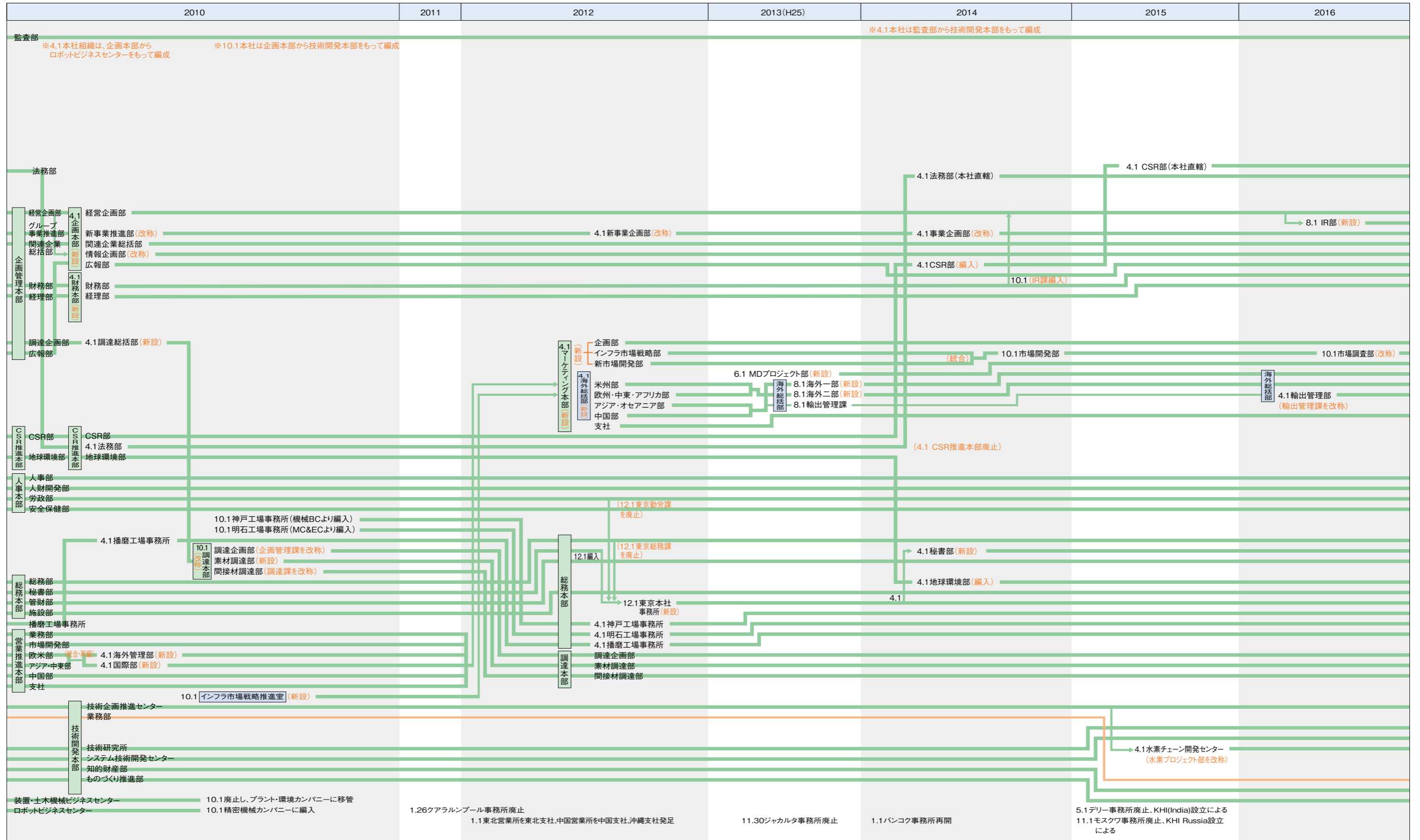


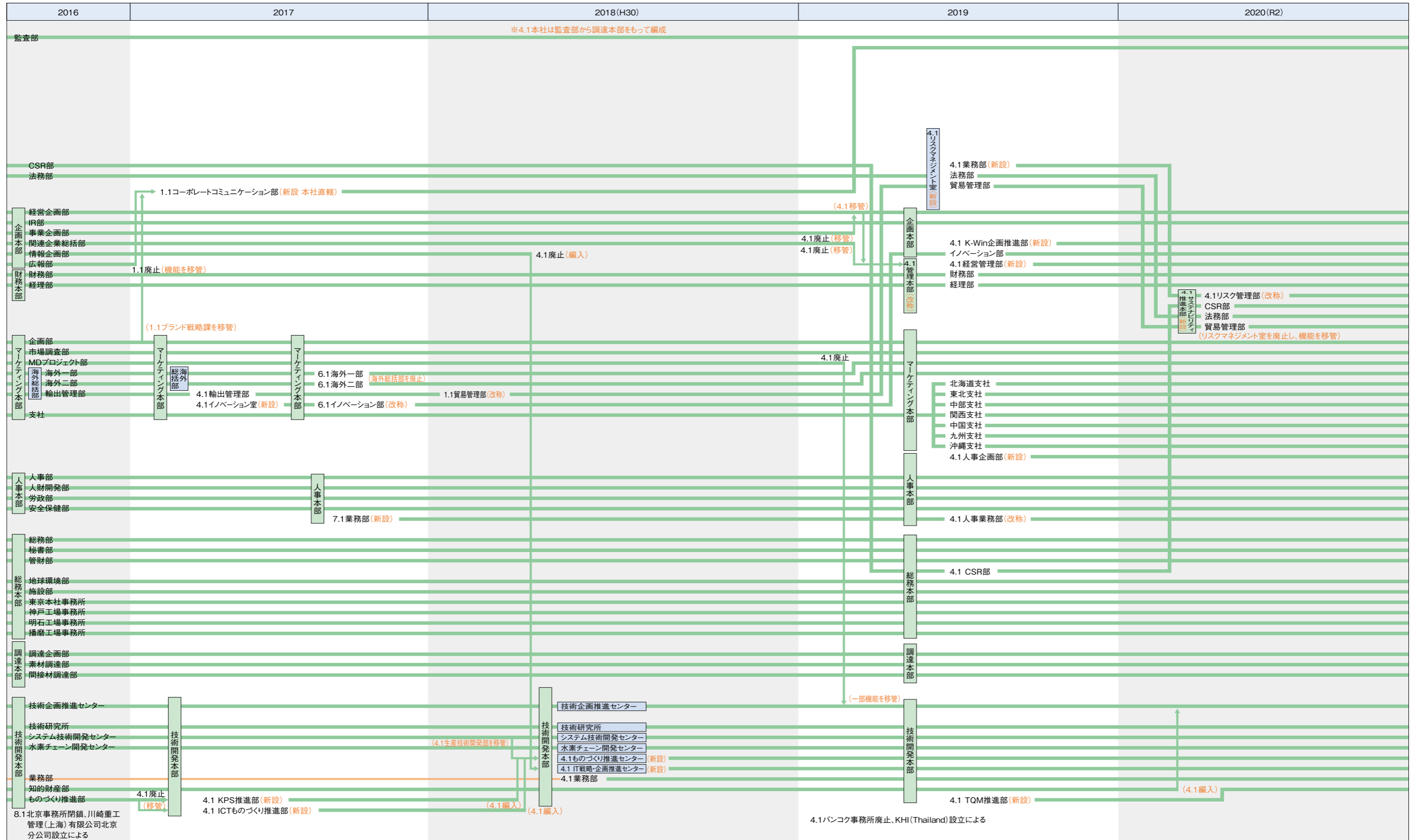
9 組織変遷

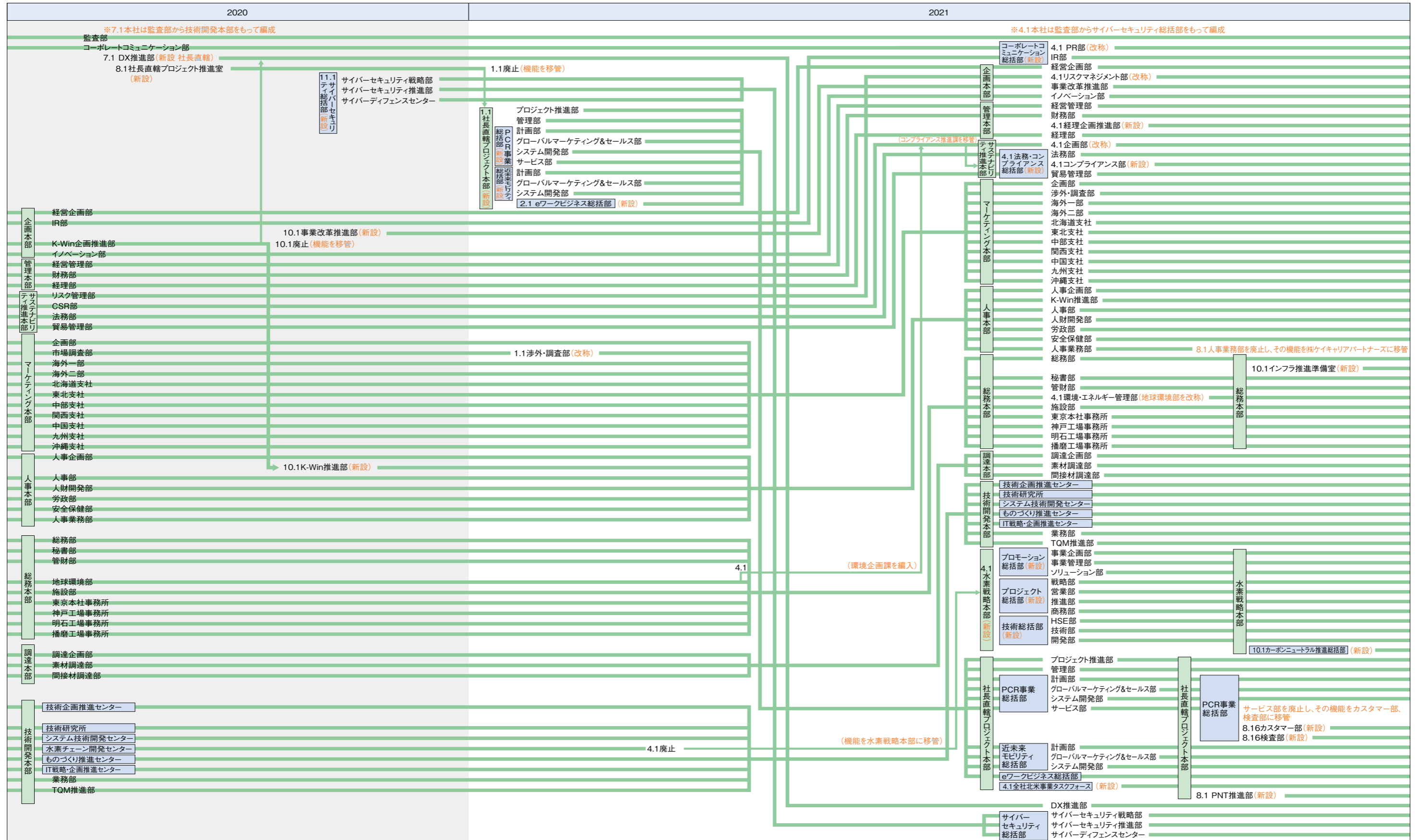
1. 本社部門の変遷



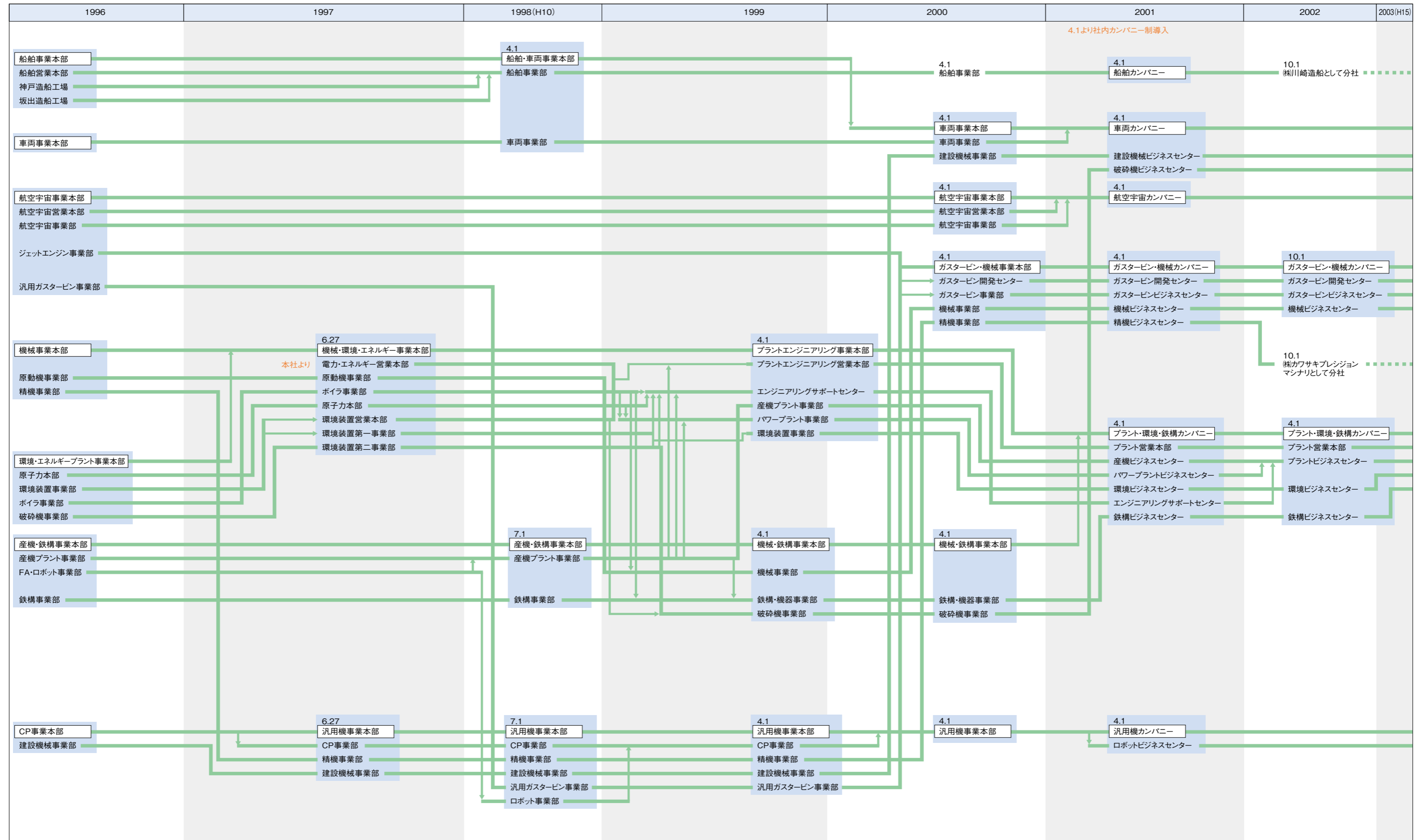


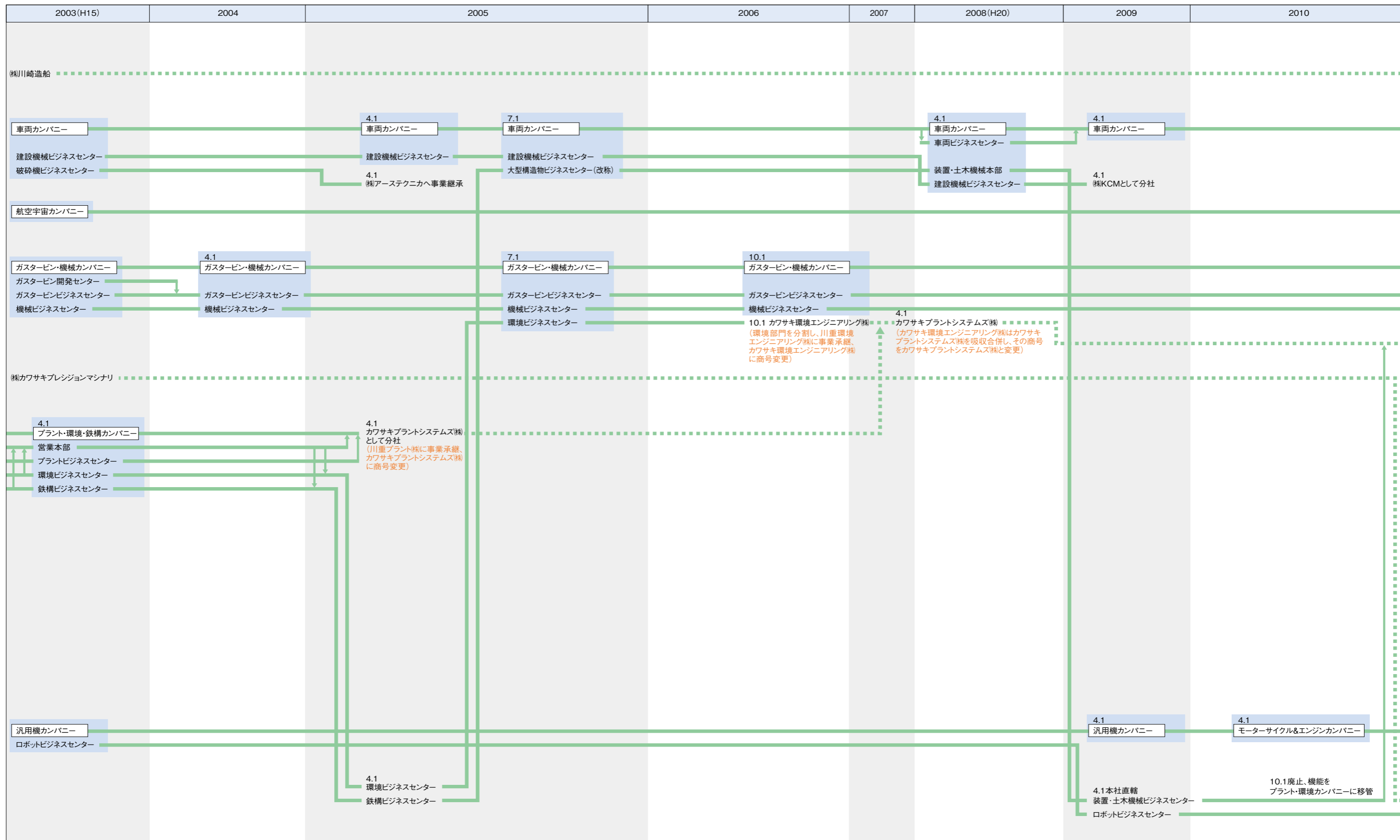


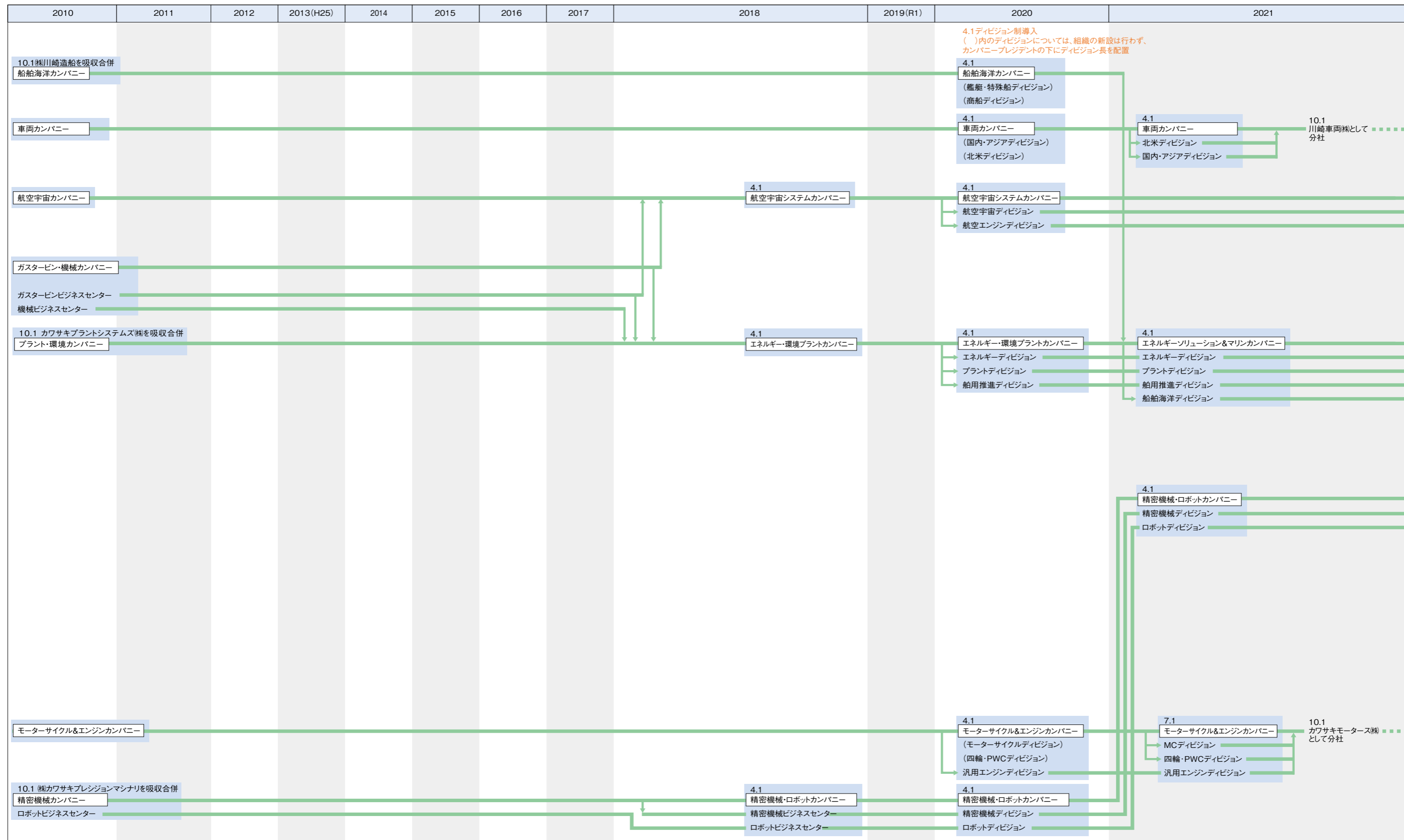




2. 事業(本部)・カンパニー・ビジネスセンター組織の変遷







3. 工場の変遷

工場名	(所在地)	開設年月日	1995 平成7	2000 12	2005 17	2010 22	2015 27	2020 令和2	2022 4	主要製品
岐阜工場	(岐阜県)	1922.9.7	[Timeline bar]							航空機・宇宙機器
名古屋第一工場	(愛知県)	1992.12.1	[Timeline bar]							航空機
名古屋第二工場 (飛島分工場改称 1992.12.1)	(愛知県)	1979.12.19	[Timeline bar]							航空機
神戸工場	(兵庫県)	1881.3	[Timeline bar]							船舶・海洋機器、機械
兵庫工場	(兵庫県)	1906.9	[Timeline bar]							鉄道車両、その他 <small>川崎車両(株)へ移管 川崎車両本社工場 2021.10.1</small>
西神戸工場	(兵庫県)	1968.8.12	[Timeline bar]							油圧機器および装置、船用 機械、ロボット、その他 <small>旧カワサキプレジジョン マシナリへ移管 KPM本社工場 2002.10.1 (合併)西神戸工場 2010.10.1</small>
西神工場	(兵庫県)	1990.3.1	[Timeline bar]							航空機用エンジン
明石工場	(兵庫県)	1940.9.25	[Timeline bar]							二輪車・エンジン、ロボッ ト、航空機用エンジン、産 業用ガスタービン
加古川工場	(兵庫県)	2006.4.1	[Timeline bar]							二輪車用アルミ鋳造品 <small>旧加古川車両工場 1971.7.1 貨車生産を兵庫工場に移管・集約 1974.4 新交通システムの試験線開設 1989 CP事業本部がジリダヘッド素材の生産移管 開設 2006.4.1 カワサキモーターズ(株)へ移管 2021.10.1</small>
播磨工場	(兵庫県)	1971.4.1	[Timeline bar]							プラント・環境保全設備、ボ イラ、土木・建設機械、鉄鋼 構造物、機械、鉄道車両
坂出工場	(香川県)	1967.3.9	[Timeline bar]							船舶、海洋機器 <small>(株)川崎造船へ移管 2002.10.1 (合併)坂出工場 2010.10.1</small>
野田工場	(千葉県)	1964.12.1	[Timeline bar]							鉄構 <small>閉鎖 2003.9.30</small>
袖ヶ浦工場	(千葉県)	1987.6.15	[Timeline bar]							鉄構 <small>閉鎖 2001.3.31</small>
八千代工場	(千葉県)	1969.6.16	[Timeline bar]							破碎機、粉碎機、鉄構、鋳 鉄製品 <small>廃止 破碎機事業の分社・(株)アーステクニカとの 統合による 2005.3.31</small>
千葉工場 (生浜工場改称 1975.4.1)	(千葉県)	1969.4.1	[Timeline bar]							プラント、ボイラ、原子力 関連機器 <small>閉鎖 播磨工場へ集約 2001.2.28</small>
播州工場	(兵庫県)	1962.8.1	[Timeline bar]							土木建設機械、荷役機械 <small>(株)KCMへ移管 2009.4.1</small>

4. 現行組織図(2021年10月1日現在)

